



# 2025

Nachrichten für Bayern  
Unabhängig. Kritisch. Informativ.

Mediadaten | Preisliste Nr. 50  
gültig ab 1. Januar 2025



# Unabhängig. Kritisch. Informativ.

Die BSZ – Bayerische Staatszeitung informiert wöchentlich über Bayerns Topthemen aus Landes- & Kommunalpolitik, Wirtschaft & Kultur.

Fachthemen für das Bau- & Baunebengewerbe wie z.B. Schul- & Kindergartenbau, Bauen mit Holz, Hallen-, Industrie- & Lagerbau, Sanitäranlagen & -technik stehen regelmäßig wie Erneuerbare Energien, Gasversorgung, Kraftwerke, E-Mobilität im redaktionellen Zentrum.

Die Bayerische Staatszeitung berichtet über aktuelle Entwicklungen zu Ausschreibung & Vergabe, IT für die Verwaltung, Kommunalfahrzeuge, Feuerwehr, Brand & Katastrophenschutz, Stadtmöblierung und Kommunale Infrastruktur. Sie recherchiert über Abwasser- & Kanalsanierung, Wasserversorgung, Altlasten & Alternatives Fahren.

Der Bayerische Staatsanzeiger liefert Ausschreibungen zu Bau-, Liefer- und Dienstleistungen. Ein Schwerpunkt sind staatliche und kommunale Bauausschreibungen.



## Nachrichten für Bayern Unabhängig. Kritisch. Informativ.

[www.bayerische-staatszeitung.de](http://www.bayerische-staatszeitung.de)

### Online-Werbung auf der Startseite oder dem gewünschtem Ressort:

		Grundpreis*	Direktpreis
Fullsizebanner	468 px x 60 px	462,00 €	385,00 €
Skyscraper	120 px x 600 px	792,00 €	676,50 €
Widescraper	160 px x 600 px	1.056,00 €	900,90 €
Headbanner	1000 px x 110 px	Preis auf Anfrage	

\*gilt für Auftragserteilung über Werbeagentur

Die Preise verstehen sich pro Kalendermonat zzgl. MWSt.

Dateiformate: GIF, JPG, HTML, Flash max. 40 kB  
 Reporting: auf Anfrage möglich  
 Lieferung: 5 Werktage vor Beginn der Kampagne an:  
 anzeigen@bsz.de  
 Kontakt: Tel. 089 – 290142- 65  
 email: anzeigen@bsz.de



### Ein anspruchsvolles Profil

Die Abonnenten der Bayerischen Staatszeitung sind in gehobener Stellung vorwiegend in der Bau- und Bauzulieferwirtschaft tätig. Knapp zwei Drittel der Abonnenten sind männlich, knapp die Hälfte haben Abitur bzw. Hochschulabschluß und 65% sind Führungskräfte und entsprechend ihrer Position verfügen sie über ein überdurchschnittliches Einkommen.

### Bayerische Staatszeitung | Bayerischer Staatsanzeiger

#### Alter

unter 50 Jahre	48%
über 50 Jahre	50%

#### Berufsgruppen

Führungskräfte*	65%
Mittlere Berufsstellung	32%

\* Selbständige/Freiberufler, leitende Angestellte, Beamte in gehobenen/höheren Dienst

#### Branchenstruktur

Politik und Verwaltung	23%
Private Bau-/ Bauzulieferwirtschaft	51%
Sonstige Bereiche	21%



Quelle: Abonnenten-Befragung

## Leserschaft & Verbreitung.

- Die Bayerische Staatszeitung/Bayerischer Staatsanzeiger sprechen Woche für Woche über **83.600 Leser/Nutzer\*** in Bayern an
- Über 95 % der Leser sind mit der Bayerischen Staatszeitung/Bayerischer Staatsanzeiger und den Onlineangeboten sehr zufrieden oder zufrieden
- Jedes Exemplar wird im Durchschnitt von mehr als vier Personen gelesen
- In staatlichen & kommunalen Behörden sind die Bayerische Staatszeitung und Bayerischer Staatsanzeiger zur Information der einzelnen Dienststellen im Umlauf
- Verbreitete Auflage: 12.859 verbreitete Auflage, davon 3.656 E-Papers\*



\* Abonnenten-Befragung Bayerische Staatszeitung

\* Verlagsangabe

JANUAR 2025

[Freitag KW 01]

03.01.2025

» **HEIZUNG, KLIMA & LÜFTUNG**

Vorteile der Luft-Wasser-Wärmepumpe | Hybridheizsysteme kombinieren zwei verschiedene Energiequellen | Intelligente Luftqualitätsüberwachungssysteme

» **GASVERSORGUNG**

Ökogas gilt als umweltfreundliche Alternative zu herkömmlichem Erdgas | Gaswerke & Gasversorgungsbetriebe in Bayern | Gasthermen mit Solaranlagen für die Warmwasserbereitung kombinieren

» **BAUSANIERUNG**

Bauliche Maßnahmen bei feuchten Kellerwänden & schlechter Gebäudeisolierung | Kreislaufwirtschaft im Bauwesen & Recycling von Dämmmaterialien | Cradle-to-Cradle-Prinzip: Baustoffe wiederwenden oder recyceln, ohne Abfall zu erzeugen

» **AKTUELLE ENTWICKLUNGEN ZU AUSSCHREIBUNG & VERGABE**

10.01.2025

[Freitag KW 02]

» **BAULICHER BRANDSCHUTZ**

Holz- & Stahlkonstruktionen durch Brandschutzbeschichtung schützen | Rauch- & Wärmeabzugsanlagen (RWA) | Brandschutzverglasungen & Brandschutztüren

» **ERNEUERBARE ENERGIEN**

Geothermie – Nutzung der Erdwärme | Transparente Solartechnologie: Glasflächen zur Energiegewinnung nutzen | Wasserkraft - eine wichtige Quelle erneuerbarer Energien | Technologische Fortschritte bei modernen Wärmepumpen

» **PRIVATKLINIKEN & KUREN**

Therapien im Kampf gegen Rückenschmerzen | Rehabilitation & Nachsorge | Privatkliniken punkten mit innovativer & moderner Medizintechnik

» **AKTUELLE ENTWICKLUNGEN ZU AUSSCHREIBUNG & VERGABE**

Die redaktionellen Schwerpunkte sind unverbindlich geplante Themen.

JANUAR 2025

[Freitag KW 03]

17.01.2025

» **BAUEN MIT GLAS**

Mit Solarglas die Sonnenenergie zur Stromerzeugung nutzen | Verbundsicherheitsglaskann hohe Lasten tragen | Verwendungsmöglichkeiten von recyceltem Glas in der Bauindustrie | Gestalterische Raumteiler aus Glassystemen

» **LICHTTECHNIK & LEUCHTMITTEL**

Kosteneinsparung & Umweltfreundlichkeit mit LEDs | Öffentliche Beleuchtung, Gebäude-Anstrahlung & Straßenbeleuchtung | Sicherheits- & Antipanikbeleuchtung, Fluchtwegkennzeichnungen

» **BARRIEREGERECHTES RENOVIEREN & SANIEREN**

Treppenlifte | Bodengleiche Duschen & rutschfeste Bodenbeläge | Automatisierung & Smart Home-Technologien

» **KRAFTWERKE & NETZE**

Geothermische Heizkraftwerke | Gasbetriebene Kraftwerke helfen das Stromnetz stabil zu halten | Umweltfreundliche Wasserkraft

» **AKTUELLE ENTWICKLUNGEN ZU AUSSCHREIBUNG & VERGABE**

24.01.2025

[Freitag KW 04]

» **VERSICHERUNG, KAPITALANLAGEN & VORSORGE**

Versicherungen für Gewerbetreibende | Beihilfeversicherung für Kommunen | Cyber- & D&O-Versicherungen

» **SCHUL- & KIGA-BAU**

Digitalisierung im Schulbau | Nachhaltige Architektur mit Photovoltaik, grünen Dächern & natürlichen Belüftungssystemen | Inklusive Architektur im Schul- & KIGA-Bau

» **KOMMUNALFAHRZEUGE, WINTERDIENST & FUHRPARK**

Nutzfahrzeuge für den kommunalen Einsatz | Multifunktionale Fahrzeuge & Zubehör | Herausforderungen bei der Umstellung auf E-Flotten

» **E-MOBILITÄT**

Ausbau der Ladesysteme, Infrastruktur & Batterieforschung | Förderprogramme & technologische Innovationen | E-Fahrzeuge im öffentlichen Nahverkehr

» **AKTUELLE ENTWICKLUNGEN ZU AUSSCHREIBUNG & VERGABE**

## JANUAR 2025

31.01.2025

[Freitag KW 05]

### » TINYHOUSES & ANDERE MINI-HOUSES

Wohnen mit geringem Fußabdruck | Finanzierungsmöglichkeiten für das TinyHouse | Hausbau leicht gemacht: TinyHouse kaufen & liefern lassen

### » FEUERWEHR & BRAND- & KATASTROPHENSCHUTZ

Präventionsmaßnahmen bei Flutwasser- & Katastrophenschutz | Mit Drohnen die Effizienz & Sicherheit der Rettungskräfte erhöhen | Feuerwehrausstattung, Funk & Technik

### » LUFTFAHRT

Flughäfen als Wachstumsmotor für den Freistaat

### » REISE & WELLNESS

Geeignete Campingplätze für das Wintercamping | Bekannte Thermalbäder in & um Bayern | Ausgewählte Hotels in & um Bayern

### » AKTUELLE ENTWICKLUNGEN ZU AUSSCHREIBUNG & VERGABE

## FEBRUAR 2025

07.02.2025

[Freitag KW 06]

### » TREPPEN-, BALKON- & GELÄNDERBAU

Raumspartreppen, Spindeltreppen & freitragende Treppen | Spezialkonstruktionen im Treppenbau (z.B. Mittelholmtreppen) | Treppen aus Stahl, Beton & Holz

### » SANITÄRANLAGEN & -TECHNIK

Wasser- & energiesparende Armaturen | Barrierefreie Sanitäranlagen | Digitale Steuerung für Sanitäranlagen

### » WASSERWIRTSCHAFT & -VERSORGUNG

Biologisch-natürliche Entgiftung von Wasser | Trinkwasserversorgung: Aufbereitung, Speicherung & Verteilung | Kommunale Unternehmen gewährleisten eine hohe Versorgungssicherheit

### » ÖPNV & VERKEHRSLENKUNGSSYSTEME

Vernetzung von Verkehrsmitteln & Mobilitätsketten | Ausbau & Ertüchtigung der Infrastruktur für Bus & Bahn | Baustellen & Störungsmeldungen online

### » DROHNEN-EINSATZGEBIETE & -ANWENDUNGEN

Fotografie & Luftaufnahmen | Hilfe bei Rettungseinsätzen | Inspektion von Infrastrukturen

### » AKTUELLE ENTWICKLUNGEN ZU AUSSCHREIBUNG & VERGABE

Die redaktionellen Schwerpunkte sind unverbindlich geplante Themen.

## FEBRUAR 2025

14.02.2025

[Freitag KW 07]

### » LÄRM- & SCHALLSCHUTZ

Begrünbare Lärmschutzwände | Lärmschutzwände mit Solarstromanlagen | Schallschutz: Anforderungen an Fassaden | Schallschutz durch E-Mobilität

### » ABWASSER- & KANALISIERUNG

Abwasser & Wärmegegewinnung | Grabenlose Kanalsanierung via Inliner | Energieeffizienz von Kläranlagen | Kanalkataster & GIS

### » MESSEVORSCHAU

Internationale Handwerksmesse 2025 München 12.-16. März 2025

### » STADTMÖBLIERUNG & CITY DESIGN

Outdoor-Living: Städtische Lebensräume nach draußen verlagern | Interaktive Wartehallen | Fahrradüberdachungen | Modulare Designs für unterschiedliche Nutzungsszenarien

### » FENSTER & TÜREN

Verzicht von Klimaanlage aufgrund von Klimaglas | Sicherheitstüren mit zusätzlichen Funktionen | Einbruchssichere Fenster & Türen

### » AKTUELLE ENTWICKLUNGEN ZU AUSSCHREIBUNG & VERGABE

21.02.2025

[Freitag KW 08]

### » BAUEN MIT ZIEGEL

Ziegel mit Mineral-Granulat-Füllung | Die Wärmespeicherfähigkeit von Ziegel wirkt temperatenausgleichend | Wohngesunde Ziegel ohne Chemiezusätze

### » SCHORNSTEIN- & ABGASTECHNIK

Abgassysteme aus Edelstahl | Schornsteine sanieren – welche Lösungen gibt es? | Schadensanalyse von Schornsteinzügen & Lüftungsschächten

### » ABFALL & RECYCLING

Stoffliche Aufbereitung von mineralischen & nichtmineralischen Abfällen | Maßgeschneiderte Entsorgungskonzepte für Betriebe | Recycling von Stahl & Aluminium

### » VERKEHRSÜBERWACHUNG & VERKEHRSLEITSYSTEM

Verkehrsleit- & -beeinflussungsanlagen – VLS | Parkleit-Mautsysteme, Höhenkontrolle und Staumelder im Fokus | Verkehrsüberwachung mit Hilfe von Drohnen | Umweltfreundliche Farben & Materialien für eine nachhaltige Verkehrsinfrastruktur

### » BAU- & DÄMMSTOFFE

Dämmungssysteme & deren Wirkung | Sonne- & Windschutz | Das Recycling von Beton & Ziegel reduziert u.a. die CO<sub>2</sub>-Emmission

### » AKTUELLE ENTWICKLUNGEN ZU AUSSCHREIBUNG & VERGABE

FEBRUAR 2025

[Freitag KW 09]

28.02.2025

» **BAUEN MIT HOLZ**

TinyHouses und andere Mini-Houses | Holzrahmenbau - bewährte Basis für hochwertige Häuser | Kosteneffiziente Bauweise mit modularem Holzbau

» **WÄNDE, DECKEN & BÖDEN**

Abgehängte akustische Decken- & Unterkonstruktions-systeme | Boden - Sicherheitsböden für den industriellen Einsatz | Deckenheizung & -kühlung |

» **KOMMUNALE INFRASTRUKTUR**

Kommunale Straßenbeleuchtung – Finanzierungs- & Förderprogramme | Breitband-, Glasfaserausbau & Digitalisierung | Bedarfsgerechte Unterstützung für kommunale Kläranlagen

» **ENERGIEVERSORGUNG**

Dezentrale Energieversorgung | Energiekonzepte von & für Kommunen | Insellösungen, Energiequellen der Zukunft

» **REISE & WELLNESS**

Thermalbaden in der kalten Jahreszeit | Kurzreisen in den Frühling | Die Vielzahl an Wellnesshotels in und um Bayern

» **AKTUELLE ENTWICKLUNGEN ZU AUSSCHREIBUNG & VERGABE**

MÄRZ 2025

[Freitag KW 10]

07.03.2025

» **BERATUNG FÜR DIE KOMMUNE**

IT-Konzepte für die öffentliche Verwaltung | Breitbandausbau & Digitalisierung | Strategien zur Reduzierung von CO<sub>2</sub>-Emissionen, Förderungen | DSGVO - Datenschutzgrundverordnung

» **BETRIEBSAUSTRÜSTUNG**

Berufs- & Arbeitskleidung - PSA Persönliche Sicherheitsausrüstung | Notfallausrüstungen & Hygieneartikel | Arbeits- & Sicherheitsschuhe

Die redaktionellen Schwerpunkte sind unverbindlich geplante Themen.

MÄRZ 2025

[Freitag KW 10]

07.03.2025

» **MESSEVORSCHAU**

bauma 2025 München 7. – 13. April 2025

» **GEOINFORMATIONSSYSTEME**

Geo-Daten-Infrastrukturen zukunftssicher aufbauen | Geoinformationssysteme konvertieren | GIS für die Kommunalverwaltung

» **SCHUL- & KIGABAU**

Hallenbädernotprogramme & -sanierung | Gesunde Holzbauweise für Schule & Kindergärten | Sanitär-einrichtungen für Kindergärten & Schulen | Gesundes Bauen für unsere Kinder | Gelenkschonende Sportböden

» **ALTERNATIVES FAHREN**

Elektrische Lkw & Wasserstoff-Technologie | Elektrofahrzeuge sind im Stadtverkehr die ideale Alternative | Der Ausbau der Ladeinfrastruktur für Elektrofahrzeuge schreitet voran

» **AKTUELLE ENTWICKLUNGEN ZU AUSSCHREIBUNG & VERGABE**

14.03.2025

[Freitag KW 11]

» **BARRIEREGERECHTES RENOVIEREN & SANIEREN**

Sonderlösungen – von „A“ wie Autolift bis „Z“ wie Zimmerlift | Barrierefreie Türen, Panik- & Notausgangstüren | Senkrechtzüge als flexible & preiswerte Alternative

» **HAUS- & GEBÄUDETECHNIK**

Belüftungssysteme & Luftfilterungstechnologien verbessern die Luftqualität | Gebäudeautomatisierung & Smart Buildings | Alarmanlagen mit Künstlicher Intelligenz (KI)

» **GEWERBEGEBIETE & GEWERBEBAU & SOLARPARKS**

» **LUFTFAHRT**

Flughäfen als Wachstumsmotor für den Freistaat

» **ALTLASTEN & SANIERUNG**

Revitalisierung von Industriebrachen | Asbestsanierung | Verfüllung & Schließung von Deponien | Kampfmittelbeseitigung

» **HALLEN-, INDUSTRIE- & LAGERBAU**

Schnellbauhallen: Kein teures Fundament nötig | Mit Containern flexible Raumlösungen schaffen | Fertigbetonhallen | Industriegerechte Zeltanlagen

» **AKTUELLE ENTWICKLUNGEN ZU AUSSCHREIBUNG & VERGABE**



MÄRZ 2025

21.03.2025

[Freitag KW 12]

» **DACH- & FASSADENBAU**

Aufbau eines Wärmedämm-Verbundsystems | Vorgehängte, hinterlüftete Fassaden | Gerüstbau

» **STRASSEN- & BRÜCKENBAU**

Techniken im Asphaltbau | Sanierung von Brücken | Baustellensicherung

» **BILDUNG & BERUF**

Professionelle Nachhilfe für weniger Stress in der Schule | Studiengänge mit Praxisbezug | Anbieter von Bildungsangeboten in Bayern

» **VERKEHR & PARKEN**

Mobile & funkgesteuerte Ampelanlagen | Automatisierte Parkleitsysteme | Intelligentes Parken | Signalanlagen

» **SENIORENRESIDENZEN**

Übersicht der Anbieter von Seniorenresidenzen | Die Alternative zum Heim: Betreutes Wohnen | Betreutes Wohnen mit Komfort

» **AKTUELLE ENTWICKLUNGEN ZU AUSSCHREIBUNG & VERGABE**

28.03.2025

[Freitag KW 13]

» **BAUEN MIT NATURSTEIN**

Klassische & strapazierfähige Natursteine | Reinigung, Schutz & Pflege von Natursteinen | Oberflächenbearbeitungen | Gabionen Wände mit Natursteinfüllung

» **LICHTTECHNIK & LEUCHTMITTEL**

Maximaler Lichtkomfort bei minimalem Energieeinsatz | Energieoptimierung durch LEDs | Nachhaltiges Licht für Straßen & Plätze | Moderne Leuchtmittel

» **WASSERWIRTSCHAFT & - VERSORGUNG**

Nachhaltige Wasserwirtschaft | Kommunale Unternehmen gewährleisten eine hohe Versorgungssicherheit | Wasserenthärtungsanlagen

» **FRIEDHOF & BESTATTUNG**

Der Trauerwald als alternativer Friedhof | Urnenwände, Urnenwürfel & Urnenstehlen | Kompaktfahrzeuge & Zubehör

» **AKTUELLE ENTWICKLUNGEN ZU AUSSCHREIBUNG & VERGABE**

Die redaktionellen Schwerpunkte sind unverbindlich geplante Themen.

MÄRZ 2025

28.03.2025

[Freitag KW 13]

» **VERSICHERUNG, KAPITALANLAGE & VORSORGE**

Versicherungen für Gewerbetreibende | Beihilfeversicherung für Kommunen | Cyber- & D&O-Versicherungen

» **REISE & WELLNESS**

Wohnmobile & Reisemobile | Kulturländer Bayern, Schweiz & Österreich

APRIL 2025

04.04.2025

[Freitag KW 14]

» **FENSTER & TÜREN**

Energiesparen mit moderner Verglasung | Einbruchsichere Fenster & Türen | Schalldämmung mit Schallschutzfenstern

» **SANITÄRANLAGEN & -TECHNIK**

Trennwände | Hygiene- & Desinfektionsanlagen | Anlagen aus Edelstahl | Mobile Anlagen | Spender & Trocknungsanlagen

» **ABFALL & RECYCLING**

Kosteneffektive Abfallverwertung für Städte & Kommunen | Wertstofftrennung & -aufbereitung | Fachgerechtes Recycling

» **FAHRZEUGEINRICHTUNG & -ERGÄNZUNG**

Werkstattfahrzeugeinrichtung | Mobile Navigationsgeräte | Kfz-Sonderumbauten

» **MESSEVORSCHAU**

Intersolar, München 7. – 9. Mai 2025

» **AKTUELLE ENTWICKLUNGEN ZU AUSSCHREIBUNG & VERGABE**

11.04.2025

[Freitag KW 15]

» **BAUEN MIT ZIEGEL**

Gesunde Ziegelbauweise | Schallschutz durch Ziegelbau | Niedrigenergie in Ziegelbauweise

» **BAUEN MIT BETON**

Sichtbeton – ein Baustoff unseres Jahrzehnts | Die Möglichkeiten der Betonsanierung | Klimapositiver Beton

APRIL 2025

11.04.2025

[Freitag KW 15]

» **ÖKOLOGISCHES BAUEN**

Die Zellulose als Dämmstoff | Dachbegrünung & Dachgarten | Entwicklung neuer Lehmbautechniken | Nachhaltige Baumaterialien

» **BERATUNG FÜR DIE KOMMUNE**

Lösungen für die Digitalisierung von Kommunen & öffentlichen Einrichtungen | Behördengänge online – mit der Maus ins Rathaus | Angebote für Onlineschulungen für Kommunen

» **ENERGIEVERSORGUNG**

Solarparks in Bayern | Photovoltaik & Speicheranlagen | Blockheizkraftwerke

» **SCHUL- & KIGA-BAU**

Moderne Container & deren schnelle Bereitstellung | Modulare Gebäude | Nachhaltiger Schul- & KIGA-Bau in Holzmodulbauweise

» **AKTUELLE ENTWICKLUNGEN ZU AUSSCHREIBUNG & VERGABE**

17.04.2025

[Donnerstag KW 16]

» **TÜR- & TORANTRIEBE**

Dreh-, Flügel-, Schiebe- & Garagentorantriebe | Die einfache Konstruktion von Rollläden ist robust & wirtschaftlich | Industrietore – wichtiger Bestandteil für den Ablauf des Betriebs

» **HEIZUNG, KLIMA & LÜFTUNG**

Autarke Inselanlagen | Wandheizung & Deckenkühlung | Energiesparende Heiz- & Kühlsysteme

» **GASVERSORGUNG**

Alternative Flüssigtanks | Gaswerke & Gasversorgungsbetriebe in Bayern | Geringere Schadstoffemissionen durch die Verbrennung von Erdgas

» **PRIVATKLINIKEN & KUREN**

Vielfältige Leistungsspektren bei Privatkliniken | Rezepturen gegen Dauerstress | Urlaub mit medizinischen Wellness-Anwendungen

» **FEUERWEHR & BRAND- & KATASTROPHENSCHUTZ**

Feuerwehrfahrzeuge, Funk & Technik | Sicherheitssysteme für gefährdete Hanglagen | Drohnen unterstützen die Rettungsdienste

» **AKTUELLE ENTWICKLUNGEN ZU AUSSCHREIBUNG & VERGABE**

Die redaktionellen Schwerpunkte sind unverbindlich geplante Themen.

APRIL 2025

25.04.2025

[Freitag KW 17]

» **BAULICHER BRANDSCHUTZ**

Unterschiedliche Brandschutzbeschichtungen | Brandschutzverglasungen | Rauchabzugsanlagen | Notausgangssicherung | Feuermeldeanlagen

» **ERNEUERBARE ENERGIEN**

Geothermie - Nutzung der Erdwärme | Transparente Solartechnologie: Glasflächen zur Energiegewinnung nutzen | Wasserkraft – eine wichtige Quelle erneuerbarer Energien | Technologische Fortschritte bei modernen Wärmepumpen

» **WÄNDE, DECKEN & BÖDEN**

Bodenbeläge | Strukturputz | Abgehängte Zwischendecken

» **REISE & WELLNESS**

Ausflugstipps für die ganze Familie | Burgen & Schlösser in Bayern | Wohlfühlorte & Hotelangebote

» **ÖPNV & VERKEHRSLENKUNGSSYSTEME**

Ausbau & Ertüchtigung der Infrastruktur für Bus & Bahn | Erweiterung der Fahrzeugflotten | Unkomplizierter Fahrscheinverkauf

» **AKTUELLE ENTWICKLUNGEN ZU AUSSCHREIBUNG & VERGABE**

MAI 2025

02.05.2025

[Freitag KW 18]

» **DROHNEN-EINSATZGEBIETE & -ANWENDUNGEN**

Fotografie & Luftaufnahmen | Hilfe bei Rettungseinsätzen | Inspektion von Infrastrukturen

» **VERKEHRÜBERWACHUNG & VERKEHRSLAISYSTEME**

Informations- & Ortsleitsysteme | Verkehrsleitsysteme & -beeinflussungsanlagen | Transportable Lichtsignalanlagen mit automatischem Störmanagement | Straßen- & Baustellenbeschilderungen

» **BAUEN MIT HOLZ**

Hybrid-Holzbau | TinyHouses und andere Mini-Houses | Holzleimbau: Technik, Produktion & Sicherheit

» **GEOINFORMATIONSSYSTEME**

Leitfaden für den kommunalen GIS-Einsteiger | Masterstudiengang „Geodäsie und Geoinformation“ | Analyse von Umweltveränderungen, Planung von Naturschutzmaßnahmen



MAI 2025

02.05.2025

[Freitag KW 18]

» **VERSICHERUNG, KAPITALANLAGEN & VORSORGE**

Rechtsschutzversicherungen für Unternehmen & Privatpersonen | Firmen- & Gewerbehaftpflichtversicherungen | Cyberversicherung schützt gegen Cyberangriffe & Datenverluste

» **AKTUELLE ENTWICKLUNGEN ZU AUSSCHREIBUNG & VERGABE**

09.05.2025

[Freitag KW 19]

» **ABWASSER- & KANALSANIERUNG**

Einsatz von energieeffizienten Pumpen & Motoren in Kläranlagen | Bei der Kanalsanierung Schäden effizient & umweltfreundlich beheben | Lösungen für Abwasserbehandlung & -recycling

» **HALLEN- & INDUSTRIE- UND LAGERBAU**

Wenn Halle, Dach & Solaranlage eine Einheit werden | Mit Containern flexible Raumlösungen schaffen | Digitale Planung & Building Information Modelin (BIM) zur präzisen Planung

» **SCHORNSTEIN & ABGASTECHNIK**

Doppelwandiger Außenkamin | Schornsteine sanieren | Abgasreduzierung durch Brennwerttechnik

» **BILDUNG & BERUF**

Ganztagsschule oder Internat? | Praxisbezogene Ausbildung oder Elite-Uni? | Berufliche Weiterbildung durch Öffentliche Träger, Freie Träger & Private Anbietern

» **KOMMUNALFAHRZEUGE, FUHRPARK & MOBILITÄT**

Schnelle, effektive & umweltfreundliche Straßenreinigung | Wendige, kompakte & leistungsstarke Kommunalfahrzeuge | Multifunktionsmaschinen für Kommunen & Dienstleister | Zubehör für Multifunktionsfahrzeuge

» **AKTUELLE ENTWICKLUNGEN ZU AUSSCHREIBUNG & VERGABE**

Die redaktionellen Schwerpunkte sind unverbindlich geplante Themen.

MAI 2025

16.05.2025

[Freitag KW 20]

» **BAUSANIERUNG**

Erfolgreiche Schimmelsanierung | Schutz bei Feuchte & Salzen | Recycling & Wiederverwendung von Baumaterial

» **KOMMUNALE INFRASTRUKTUR**

Infrastrukturausbau, -instandsetzung, -finanzierung & -vernetzung | Förderberatung für Kommunen & kommunalnahe Unternehmen | Beratung & Begleitung bei ÖPP-Vorhaben | Smart City als Lösung kommunaler Herausforderungen

» **BAUEN MIT GLAS**

Glas für effektiven Sonnenschutz | Isoliergläser reduzieren den Wärmeverlust | Glastreppen & -geländer | Glasbeschichtungen

» **SOMMERFESTIVALS**

Sommerfestivals in & um Bayern: Events, Konzerte, Theater, Open Air

» **WASSERWIRTSCHAFT & -VERSORGUNG**

Anforderungen der Industrie an Wasserversorgungs- & -aufbereitungssysteme | Pumpen für Brunnen, Zisternen & Hauswasserwerke | Reaktivierung, Modernisierung & Neubau von Wasserkraftanlagen

» **AKTUELLE ENTWICKLUNGEN ZU AUSSCHREIBUNG & VERGABE**

23.05.2025

[Freitag KW 21]

» **HAUS- & GEBÄUDETECHNIK**

Videoüberwachung & Sicherheitssysteme | Kabelgebundene Netze & Funknetze im Smarthome | Intelligente Alarmer: Personen & Gesichtserkennung

» **KRAFTWERKE & NETZE**

Biomasseheizkraftwerke | Wasserkraft für nachhaltige Energieerzeugung | Kraftwerke als Notfallreserve, um das Stromnetz zu stabilisieren | Solar- & Photovoltaikanlagen

» **STADTMÖBLIERUNG & CITY DESIGN**

Barrierefreie Stadtmöbel | Beleuchtungskonzepte für Plätze, Freiräume & Fassaden | Smart-City: Intelligente Parkplätze & Straßenbeleuchtung | Städtebau & Stadtentwicklung mit dem klimaneutralen Baustoff Holz

» **SANITÄRANLAGEN & -TECHNIK**

Wellness: Saunen, Schwimm- & Whirlpools, Dampfbäder | Regen- & Grauwassernutzung | Hygiene- & Desinfektionsanlagen

» **AKTUELLE ENTWICKLUNGEN ZU AUSSCHREIBUNG & VERGABE**

MAI 2025

30.05.2025

[Freitag KW 22]

» **DACH- & FASSADENBAU**

Dachstuhl- & Dacheindeckung | Gerüstbau

» **LÄRM- & SCHALLSCHUTZ**

Lärmschutz im Verkehrsinfrastrukturbau | Begrünbare Lärmschutzwände | Lärmschutzwände mit integrierter Photovoltaik

» **ALTERNATIVES FAHREN**

Wasserstoffbetriebene Fahrzeuge haben eine vielversprechende Zukunft | Elektroautos & deren geringe Betriebskosten | Verbesserte Brennstoffzellentechnologie ermöglicht eine höhere Effizienz

» **REISE & WELLNESS**

Wellnesshotels mit Nachhaltigkeitsgarantie | Campingplatzeempfehlungen für die Kurzreise | Pilgerreisen - Routen & Organisation

» **AKTUELLE ENTWICKLUNGEN ZU AUSSCHREIBUNG & VERGABE**

JUNI 2025

06.06.2025

[Freitag KW 23]

» **BAUEN MIT BETON**

Hochfester Sichtbeton | Industrieböden aus leichtverdichtendem Beton & Stahlfasern | Wärme- & Klimaschutz mit Beton

» **SCHUL- & KIGA-BAU**

Modularbau ermöglicht eine zügige Errichtung von Schul- & KIGA-Gebäuden | Gelenkschonende Sportböden & Fallschutz mit Spezialbelägen | Gesundes Bauen für unsere Kinder

» **VERKEHR & PARKEN**

Schrankenlose Parkhäuser dank Kennzeichnerkennung | Landeinfrastruktur in modernen Parkhäusern | Smart Parking: dynamisch Parkleitsysteme

» **GASVERSORGUNG**

Alternative Flüssiggastanks | Stabile Wärmeversorgung mit Gasthermen

Die redaktionellen Schwerpunkte sind unverbindlich geplante Themen.

JUNI 2025

06.06.2025

[Freitag KW 23]

» **BETRIEBSAUSRÜSTUNG**

Berufs- & Arbeitskleidung – PSA | Notfallausrüstungen & Hygieneartikel | Arbeits- & Sicherheitsschuhe

» **AKTUELLE ENTWICKLUNGEN ZU AUSSCHREIBUNG & VERGABE**

13.06.2025

[Freitag KW 24]

» **BARRIEREGERECHTES RENOVIEREN & SANIEREN**

Treppenlifte | Sicht- & Tastbare Orientierungshilfen | Barrierefreies Bauen im öffentlichen Raum

» **FAHRZEUGEINRICHTUNG & -ERGÄNZUNG**

Kfz-Sonderumbauten | Navigationsgeräte | Freisprechanlagen

» **SENIORENRESIDENZEN**

Alternative Wohnformen | Seniorenresidenzen machen den Lebensabend lebenswert | Hotels für Senioren mit abwechslungsreichen Angeboten

» **KULTURSOMMER**

Events, Konzerte, Theater, Open Air

» **AKTUELLE ENTWICKLUNGEN ZU AUSSCHREIBUNG & VERGABE**

20.06.2025

[Freitag KW 25]

» **TREPPEN, BALKONE & GELÄNDERBAU**

Sanierung, Nachrüstung & Ergänzung von Balkonanlagen | Edelstahlgeländer | Terrassen- & Balkonaußentritten | Holzkonstruktionen für Bodenbeläge

» **STRASSEN- & BRÜCKENBAU**

Offenporige Asphalttschichten | Möglichkeiten der Brückenbausanierung | Betonkrebssanierung | Straßenmarkierungen & -beschilderungen

» **LUFTFAHRT**

Flughäfen als Wachstumsmotor für den Freistaat

» **FRIEDHOF & BESTATTUNG**

Urnenwand-Würfelsysteme, Urnenwände & Urnenstelen | E-Mobilität in der Friedhofstechnik | Bagger, Maschinen, Fahrzeuge & Anhänger

» **ALTLASTEN & SANIERUNG**

Sanierung von industriellen Schlämmen | Erkundung & Sanierung stillgelegter Hausmülldeponien | Stationäre Bodenbehandlungsanlagen

» **AKTUELLE ENTWICKLUNGEN ZU AUSSCHREIBUNG & VERGABE**

27.06.2025

[Freitag KW 26]

» **HEIZUNG, KLIMA & LÜFTUNG**

Klimaschonendes Heizen mit der Wärmepumpe |  
Energiesparende Heizsysteme |  
Wohnungslüftungsanlagen | Alternative Wärmespeicher

» **LICHTTECHNIK & LEUCHTMITTEL**

Lichtleitsysteme | Notbeleuchtungen | Smarte  
Lichtsteuerung

» **BERATUNG FÜR DIE KOMMUNE**

Beratung im Bereich kommunale Abgaben & leitungsgе-  
bundene Einrichtungen | IT-Notfallkonzepte für die  
Öffentliche Verwaltung | Implementierung digitaler  
Lösungen zur Verbesserung der Verwaltungsprozesse

» **BAUEN MIT ZIEGEL**

Wärmespeicherfähigkeit von Ziegel | Bestes Raumklima  
durch massive Ziegelwände | Wände in Ziegelbauweise

» **AKTUELLE ENTWICKLUNGEN ZU  
AUSSCHREIBUNG & VERGABE**

» **REISE & WELLNESS**

Ausflug-Tipps für die ganze Familie | Hütten- & Almurlaub |  
Camping-Tourismus in Bayern

JULI 2025

04.07.2025

[Freitag KW 27]

» **RÜCKBAU & SANIERUNG**

Denkmalgeschützter Rück- & Sanierungsbau |  
Rückbau & Sanierung von Energieanlagen

» **TÜR- & TORANTRIEBE**

Industrietore - wichtiger Bestandteil für den Ablauf des  
Betriebs | Die einfache Konstruktion von Rolltoren ist robust &  
wirtschaftlich | Flügel-, Dreh-, Schiebe- & Garagentorantriebe

» **BAUEN MIT HOLZ**

Innenausbau & Holzverkleidung | Tiny-Houses,  
Modulhäuser | Moderne Dachstühle

» **FEUERWEHR, BRAND- &  
KATASTROPHENSCHUTZ**

Digitalfunkstandards & deren Einsatz | Hochwasserschutz |  
Mit Drohnen Kathastophengebiete überwachen

Die redaktionellen Schwerpunkte sind unverbindlich geplante Themen.

JULI 2025

04.07.2025

[Freitag KW 27]

» **ABFALL & RECYCLING**

Verfüllen & Rekultivieren von Gruben | Mineralischen Abfall  
wiederaufbereiten | Intelligente Mülltrennung & Reststoff-  
verwertung

» **AKTUELLE ENTWICKLUNGEN ZU  
AUSSCHREIBUNG & VERGABE**

» **BILDUNG & BERUF**

Professionelle Nachhilfe für weniger Stress in der Schule |  
Studiengänge mit Praxisbezug | Anbieter von  
Bildungsangeboten in Bayern

11.07.2025

[Freitag KW 28]

» **BAUEN MIT GLAS**

Isoliergläser reduzieren den Wärmeverlust |  
Sonnenschutzgläser & schaltbare Verglasungen |  
Energieeffiziente Verglasungen | Glasbeschichtungen |  
Photovoltaik & Glas

» **BAUSANIERUNG**

Taubenvergrämung & Schädlingsbekämpfung | Cradle-to-  
Cradle-Prinzip: Baustoffe wiederwenden oder recyceln,  
ohne Abfall zu erzeugen | Bekämpfung von Algen & Pilzen

» **HAUS- & GEBÄUDETECHNIK**

Funkalarm- & Backupsysteme | Integration mit Smart-  
Home-Systemen | Strategisches Facility Management

» **KOMMUNALE INFRASTRUKTUR**

Finanzierungs- & Förderprogramme | Glasfaserausbau |  
Breitbandausbau & Digitalisierung

» **AKTUELLE ENTWICKLUNGEN ZU  
AUSSCHREIBUNG & VERGABE**

18.07.2025

[Freitag KW 29]

» **BAUEN MIT NATURSTEIN**

Dauerhafte Natursteinsanierung |  
Naturstein aus Bayern |  
Naturstein im Gartenbau

» **FENSTER & TÜREN**

Recyclingfähige Materialien für nachhaltiges Bauen |  
Intelligente Fenster mit integrierter Technologie |  
Architektonische Anforderungen an Farben & Oberflächen

## JULI 2025

18.07.2025

[Freitag KW 29]

### » ERNEUERBARE ENERGIEN

Geothermie für Städte & Kommunen | Fernwärme in der Stadt & in den Kommunen | Wärmepumpen: Erde, Wasser, Luft & deren Einsatzmöglichkeiten

### » GEWERBEGEBIETE, GEWERBEBAU & SOLARPARKS

### » AKTUELLE ENTWICKLUNGEN ZU AUSSCHREIBUNG & VERGABE

25.07.2025

[Freitag KW 30]

### » SCHORNSTEIN- & ABGASTECHNIK

Dreischalige Systemschornsteine aus Keramik & Edelstahl | Schornsteinsanierung mit starren oder flexiblen Edelstahlrohren | Neubau, Sanierung & Reparatur von Schornsteinen

### » PRIVATKLINIKEN & KUREN

Hilfe bei Depressionen & Ängsten | Gesundheitswochen zur Prävention & für das Wohlbefinden | Höhere Komfortstandards in modernen Privatkliniken

### » ÖKOLOGISCHES BAUEN

Nachhaltige Isoliermaterialien | TinyHouses und andere Mini-Houses | Holzblockbauweise

### » ENERGIEVERSORGUNG

Energiewende in Städten & Kommunen | Energieversorger zeichnen Energieeffizienz & Innovation aus | Regionale Verantwortung der Energieversorger

### » BERATUNG FÜR DIE KOMMUNE

Beantragung von Fördergeldern & der Finanzierung von Projekten | Schritte zur Digitalisierung | Strategien zur Reduzierung von CO<sub>2</sub>-Emissionen, Förderungen

### » AKTUELLE ENTWICKLUNGEN ZU AUSSCHREIBUNG & VERGABE

### » REISE & WELLNESS

Caravanning: Caravans & Wohnwagen | Hotelangebote & deren Besonderheiten | Die Romantische Straße: Vom Main zu den Alpen

Die redaktionellen Schwerpunkte sind unverbindlich geplante Themen.

## AUGUST 2025

01.08.2025

[Freitag KW 31]

### » BETRIEBSAUSRÜSTUNG

Berufs- & Arbeitskleidung – PSA | Notfalleinrichtungen & Hygieneartikel | Arbeits- & Sicherheitsschuhe

### » VERKEHRSÜBERWACHUNG & -VERKEHRSLEITSYSTEME

Verkehrsleit- & Verkehrsbeeinflussungsanlagen | Parkleitsysteme | 3D-Zebrastreifen

### » WÄNDE, DECKEN & BÖDEN

Böden- & Sicherheitsböden für den industriellen Einsatz | Lichtdecken mit Glaseinlagen | Trockenbauwände

### » BERATUNG FÜR DIE KOMMUNE

Beratung im Bereich kommunale Abgaben & leitungsggebundene Einrichtungen | IT-Notfallkonzepte für die Öffentliche Verwaltung | Implementierung digitaler Lösungen zur Verbesserung der Verwaltungsprozesse

### » E-MOBILITÄT

Förderprogramme & technologische Innovationen | E-Fahrzeuge im öffentlichen Nahverkehr

### » AKTUELLE ENTWICKLUNGEN ZU AUSSCHREIBUNG & VERGABE

08.08.2025

[Freitag KW 32]

### » BAULICHER BRANDSCHUTZ

Brandschutzverglasungen | Brandsicherheit von Dämmstoffen in der Fassade | Planung von Brandmeldeanlagen

### » WASSERWIRTSCHAFT & -VERSORGUNG

Wasser effizient entkeimen mit UV-Licht | Kommunale Unternehmen gewährleisten eine hohe Versorgungssicherheit | Wasserenthärtungsanlagen

### » DACH- & FASSADENBAU

Arten von Flachdächern | Sanierung & Modernisierung von Dach & Fassade | Vorgehängte Ziegelfassaden | Gerüstbau

### » VERSICHERUNG, KAPITALANLAGEN & VORSORGE

Cyberversicherung - Schutz gegen Schäden durch Cyberangriffe & Datenverluste | Gewerbeversicherungen für Betriebe & Selbständige | Schlüsselverlustversicherung beim Verlust eines Generalschlüssels

### » FAHRZEUGEINRICHTUNG & -ERGÄNZUNG

Behindertengerechter Kfz-Umbau | Navigation, Funk & Technik | Kfz-Sonderumbauten

### » AKTUELLE ENTWICKLUNGEN ZU AUSSCHREIBUNG & VERGABE

14.08.2025

## » HAUS- &amp; GEBÄUDETECHNIK

Alarmanlagen & deren Überwachung | Zugangssysteme & Videoüberwachung | Kopplung von Smarthomenetzen

## » TREPPEN, BALKONE &amp; GELÄNDERBAU

Sanierung, Nachrüstung & Ergänzung von Balkonanlagen | Edelstahlgeländer | Notausgangstreppen | Holzkonstruktionen für Bodenbeläge | Stahlunterkonstruktionen für den nachträglichen oder sanierungsbedürftigen Balkonbau

## » ABWASSER- &amp; KANALSANIERUNG

TV- und SAT-TV-Inspektionen | Kostengünstige Ertüchtigung von Kläranlagen im ländlichen Raum | Biologische Abwasserreinigungsanlagen in Industriebetrieben | Grabenloses Verlegen & Bauen | Kanalsanierungsmethoden

## » ÖPNV &amp; VERKEHRSLENKUNGSSYSTEME

Etablierung einfacher, durchgängiger Tarife | Elektronische Fahrkarten | Störungsmeldungen online

## » KOMMUNALFAHRZEUGE, FUHRPARK &amp; MOBILITÄT

Schnelle, effektive & umweltfreundliche Straßenreinigung | Multifunktionsfahrzeuge für Kommunen | Die Umstellung auf E-Mobilität

## » AKTUELLE ENTWICKLUNGEN ZU AUSSCHREIBUNG &amp; VERGABE

22.08.2025

[Freitag KW 34]

## » BAU- &amp; DÄMMSTOFFE

Kalziumsilikatplatten für ein gesundes Raumklima | Trend nach nachhaltige Materialien wie Holzfasern, Hanf & Zellulose | Bauwerkabdichtung aus Bitumen

## » SCHUL- &amp; KIGA-BAU

Hochwertige Raummodule für Kindergärten & Schulen | Gelenkschonende Sportböden | Nachhaltiger Schul- & KIGA-Bau in Holzmodulbauweise

## » KRAFTWERKE &amp; NETZE

Geothermische Heizkraftwerke | Pumpspeicherkraftwerke | Strom ohne Netz mit BHKW | Nutzung von Abwärme aus industriellen Prozessen

## » FEUERWEHR, BRAND- &amp; KATASTROPHENSCHUTZ

Komplexe Notstromversorgung | Hochwasserschutz | Feuerwehrfahrzeuge, Funk & Technik

Die redaktionellen Schwerpunkte sind unverbindlich geplante Themen.

22.08.2025

## » GEOINFORMATIONSSYSTEME

Verwaltungsprozesse durch Integration von GIS optimieren | GIS ermöglicht die Erfassung von Zustandsdaten & die Planung von Instandhaltungsmaßnahmen | Anbieter mit spezialisierte Kurse wie GIS-Programmierung & Drohnentechnik

## » AKTUELLE ENTWICKLUNGEN ZU AUSSCHREIBUNG &amp; VERGABE

29.08.2025

[Freitag KW 35]

## » SANITÄRANLAGEN &amp; -TECHNIK

Spender- & Trocknungsanlagen | Hygiene- & Desinfektion | Mobile Anlagen

## » ALTERNATIVES FAHREN

Lieferverkehr im Umbruch durch E-Mobilität | Elektrische Lkw & Wasserstoff-Technologie | Betreiber & Unternehmen von Ladeinfrastruktur

## » STADTMÖBLIERUNG &amp; CITY DESIGN

Barrierefreie Zugänge & ergonomische Sitzgelegenheiten | Smart City: Information im öffentlichen Raum | Fahrradparksysteme & -überdachungen

## » LUFTFAHRT

Flughäfen in & um Bayern

## » AKTUELLE ENTWICKLUNGEN ZU AUSSCHREIBUNG &amp; VERGABE

## » REISE &amp; WELLNESS

Erlebnisparks & Funbäder | Hotels in & um Bayern stellen sich vor | Freizeit-Tipps für die ganze Familie

## SEPTEMBER 2025

[Freitag KW 36]

05.09.2025

### » BAUEN MIT BETON

Bauelemente aus Fertigbeton | Sichtbeton – ein Gestaltungselement unseres Jahrhunderts | Klimapositiver Beton

### » BAUSANIERUNG

Taubenabwehr | Schimmelschutz & Baukreberkrankungen – Ursache & Bekämpfung | Installation von Lüftungssystemen

### » TÜR- & TORANTRIEBE

Die einfache Konstruktion von Rolltoren ist robust & wirtschaftlich | Industrietore – wichtiger Bestandteil für den Ablauf des Betriebs | Dreh-, Flügel-, Schiebe- & Garagentorantriebe

### » ABFALL & RECYCLING

Recycling von Materialien, um Abfall zu minimieren | Entsorgung von Gewerbeabfall | Fortschrittliche Sortieranlagen & Recyclingverfahren

### » WINTERDIENST & REINIGUNG

Schneeräum- & Einsatzfahrzeuge | Durch die Verbesserung der Streutechnik Auftausalze sparen | Mehrzweck-Kommunalfahrzeuge & Zubehör | Straßenreinigung für Klein- & Mittelstandsgewerbe

### » AKTUELLE ENTWICKLUNGEN ZU AUSSCHREIBUNG & VERGABE

12.09.2025

[Freitag KW 37]

### » BAUEN MIT ZIEGEL

Bauwerke aus getrockneten & gebrannten Ziegel | Ziegel mit Mineral-Granulat Füllung | Neue Ziegelarten

### » ÖKOLOGISCHES BAUEN

Ökologisches Renovieren & Sanieren | TinyHouses & andere Mini-Houses | Lehbau

Die redaktionellen Schwerpunkte sind unverbindlich geplante Themen.

## SEPTEMBER 2025

[Freitag KW 37]

12.09.2025

### » STRASSEN- & BRÜCKENBAU

Sanierung & Neubau von Brücken | Flüsterasphalt | Baustellensicherung & -beschilderung | Signalanlagen

### » FRIEDHOF & BESTATTUNG

Grabkammern & Urnensysteme | Friedhofskonzepte für mehr Effizienz | Kompaktbagger mit geringer Abgas- & Geräuschemission

### » ERNEUERBARE ENERGIEN

Mikro-Blockheizkraftwerke | Flachdachmontagesysteme für Photovoltaikanlagen | Nutzung der Solarenergie zur Kühlung von Gebäuden

### » AKTUELLE ENTWICKLUNGEN ZU AUSSCHREIBUNG & VERGABE

19.09.2025

[Freitag KW 38]

### » LICHTTECHNIK & LEUCHTMITTEL

Nachhaltige Lichtplanung | Energieeffiziente Straßen- & Wegebeleuchtung | Kombination von effizienter Lichterzeugung & elektronischer Steuerung

### » DROHNEN-EINSATZGEBIETE & -ANWENDUNGEN

Fotografie & Luftaufnahmen | Hilfe bei Rettungseinsätzen | Inspektion von Infrastrukturen

### » LÄRM- & SCHALLSCHUTZ

Offenporige & lärmindernde Asphaltbeläge | Begrünbare Lärmschutzwände | Gabionenwände als Lärmschutz

### » GEWERBEGBIETE, GEWERBEBAU & SOLARPARKFLÄCHEN

### » SENIORENRESIDENZEN

Überwintern im Süden | Seniorenresidenzen mit Flair | Alternativen zum Heim

### » ALTLASTEN & SANIERUNG

Künstliche Intelligenz (KI) bei der Planung von Sanierungsprojekten | Verwendung von Nanotechnologie in der Altlastensanierung | Stationäre Bodenbehandlungsanlagen | Kampfmittelbeseitigung

### » AKTUELLE ENTWICKLUNGEN ZU AUSSCHREIBUNG & VERGABE



## SEPTEMBER 2025

[Freitag KW 39]

26.09.2025

### » HALLEN- & INDUSTRIE- & LAGERBAU

Bau-, Büro- & Wohncontainer | Betonfertigteile im Geschoss- & Hallenbau | Raumgewinn durch Hallensysteme

### » REISE & WELLNESS

Ausgesuchte Wellness-Hotels | Wanderziele in der schönsten Jahreszeit | Thermenurlaub: Gesundheit & Entspannung

### » WASSERWIRTSCHAFT & -VERSORGUNG

Physikalische & chemische Entkeimungsverfahren | Kommunale Unternehmen gewährleisten eine hohe Versorgungssicherheit | Lösungen für die Trinkwasserversorgung, Speicherung & Verteilung

### » FAHRZEUGEINRICHTUNGEN & -ERGÄNZUNG

Kfz-Sonderumbauten | Navigation | Barrierefreie Umbauten

### » FENSTER & TÜREN

Smarte Zugangskontrolle | Einbruchhemmende Maßnahmen & deren Nachrüstung | Rolladenbau

### » AKTUELLE ENTWICKLUNGEN ZU AUSSCHREIBUNG & VERGABE

## OKTOBER 2025

[Donnerstag KW 40]

02.10.2025

### » BETRIEBSAUSRÜSTUNG

Berufs- & Arbeitskleidung | Notfallausrüstungen & Hygieneartikel | PSA

### » KOMMUNALE INFRASTRUKTUR

Klimaresiliente Infrastruktur, deren Planung & Umsetzung | Glasfaserausbau | Breitbandausbau & Digitalisierung

### » HAUS- & GEBÄUDETECHNIK

Automatisierte Benachrichtigungen & Alarmer | Überwachung & Steuerung des Energiemanagement | Solarbetriebene Alarmanlagen oder Komponenten

### » BILDUNG & BERUF

Die richtige Schule für mein Kind | Studium: Fernstudium, duales System oder berufsbegleitend | Bildungsträger sichern ein vielfältiges & umfassendes Bildungsangebot

### » HEIZUNG, KLIMA & LÜFTUNG

Neue Wege der Luftbefeuchtung in Bestandsgebäuden | Energiesparende Heizsysteme | Deckenheizung & -kühlung

### » AKTUELLE ENTWICKLUNGEN ZU AUSSCHREIBUNG & VERGABE

Die redaktionellen Schwerpunkte sind unverbindlich geplante Themen.

## OKTOBER 2025

[Freitag KW 41]

10.10.2025

### » BARRIEREGERECHTES RENOVIEREN & SANIEREN

Barrierefreie Bäder & Toiletten | Planung & Umsetzung barrierefreier Bauprojekte | Treppenlifter | Rampen müssen leicht zu nutzen & verkehrssicher sein

### » SCHUL- & KIGA-BAU

Nachhaltiger Schul- & KIGA-Bau in Holzmodulbauweise | Modulare Raumlösungen | Moderne Container & deren schnelle Bereitstellung

### » VERSICHERUNG, KAPITALANLAGEN & VORSORGE

Versicherungen für Gewerbetreibende | Beihilfeversicherung für Kommunen | Cyber- & D&O-Versicherungen

### » BERATUNG FÜR DIE KOMMUNE

Klimainformations- & Alarmsysteme warnen bei extremen Wetterbedingungen | Bürgerportale & Bürgerinformationssysteme | DSGVO – Datenschutzgrundverordnung

### » AKTUELLE ENTWICKLUNGEN ZU AUSSCHREIBUNG & VERGABE

17.10.2025

[Freitag KW 42]

### » BAU- & DÄMMSTOFFE

Energetischer Wärmeschutz | Pellets zum Dämmen des Fußbodens | Mineralwolle in wärme- & schalldämmender Qualität | Materialeigenschaften & Wärmeschutz

### » SCHORNSTEIN- & ABGASTECHNIK

Abgassysteme aus Edelstahl | Luft-Abgas-Schornsteine für den raumluftunabhängigen Betrieb | Abgasfilter in alten Kaminen

### » ÖPNV & MODERNE

#### VERKEHRSLENKUNGSSYSTEME

Innovationen & neue Konzepte im ÖPNV | ÖPNV-Info: Mobilitätsportal für Reisende mit Handicap | Erweiterung der Fahrzeugflotten

### » ENERGIEVERSORGUNG

Energie dezentral erzeugen, z.B. mit Biogasanlagen | Intelligente Stromzähler | Photovoltaik-Eigennutzung mit & ohne Speicher

### » AKTUELLE ENTWICKLUNGEN ZU AUSSCHREIBUNG & VERGABE

24.10.2025

» **BAUEN MIT HOLZ**

Komplettbausätze für Blockhäuser | Wintergärten in Holzbauweise | TinyHouses und andere Mini-Houses

» **LÄRM- & SCHALLSCHUTZ**

Niedrigschallschutzwände für Bahnstrecken | Schallschutz für Industrie & Gewerbe | Lärmschutzwände mit integrierter Photovoltaik

» **SANITÄRANLAGEN & -TECHNIK**

Sauna & Wellness & Schwimmbadbau | Mobile Anlagen | Hygiene & Desinfektion

» **GASVERSORGUNG**

Niedrige Betriebskosten bei Gasthermen | Energieeffiziente Wärmeerzeugung | Alternative Flüssiggastanks

» **AKTUELLE ENTWICKLUNGEN ZU AUSSCHREIBUNG & VERGABE**

31.10.2025

» **BAUEN MIT GLAS**

Energieeffiziente Wärmeschutzverglasung | Glassysteme als gestalterischer Raumteiler | Klappen- & Durchführungssysteme für Isoliergläser

» **FRIEDHOF & BESTATTUNG**

Urnenwandssysteme & Stelen aus Stahl, Guss & Stein | Technische Sicherheit & Standards in der Friedhofstechnik | Friedwälder als Alternative?

» **BAULICHER BRANDSCHUTZ**

Brandschutz im Holzbau | Brandschutztore | Brandschutz in der technischen Gebäudeausrüstung

» **ALTERNATIVES FAHREN**

Bayern treibt den Ausbau der Landeinfrastruktur stark voran | E-Fahrzeuge im gewerblichen Einsatz | Die Bedeutung der Ladeinfrastruktur für Nutzfahrzeuge

» **REISE & WELLNESS**

Sprach- & Kulturreisen | Weihnachtsmärkte in & um Bayern | Tipps für Kurzentschlossene

» **AKTUELLE ENTWICKLUNGEN ZU AUSSCHREIBUNG & VERGABE**» **HALLEN-, INDUSTRIE- & LAGERBAU**

Wenn Halle, Dach & Solaranlage eine Einheit sind | Mit Containern flexible Raumlösungen schaffen | Stahlhallen in Systembauweise | Industriegerechte Zeltanlagen

Die redaktionellen Schwerpunkte sind unverbindlich geplante Themen.

07.11.2025

» **BAUEN MIT NATURSTEIN**

Dauerhafte Natursteinsanierung | Natursteinfassaden aus der Region | Natursteine: Nachhaltigkeit & Ressourcenschonung

» **RÜCKBAU & SANIERUNG**

Rückbau & Sanierung von Energieanlagen | Spezialisierte Firmen für die Kampfmittelräumung | Ressourcenschonung aufgrund Nachhaltigen Rückbau

» **TOR- & TÜRANTRIEBE**

Industrietore - wichtiger Bestandteil für den Ablauf des Betriebs | Automatische Toranlagen aus Aluminium & Stahl | Die einfache Konstruktion von Rolltoren ist robust & wirtschaftlich

» **ERNEUERBARE ENERGIEN**

Die Betriebsarten einer Wärmepumpenanlage | Stoffliche & thermische Klärschlammverwertung | Batteriespeicher bald so leistungsstark wie Pumpspeicher

» **KOMMUNALFAHRZEUGE, WINTERDIENST & FUHRPARK**

Multifunktionale Fahrzeuge & Zubehör | Nutzfahrzeuge für den kommunalen Einsatz | Herausforderungen bei der Umstellung auf E-Flotten

» **AKTUELLE ENTWICKLUNGEN ZU AUSSCHREIBUNG & VERGABE**

14.11.2025

» **TREPPEN, BALKONE & GELÄNDERBAU**

Gut geeignete Treppenhölzer | Treppen aus Stahl, Beton & Holz | Spezialkonstruktionen im Treppenbau: Mittelholmtreppen

» **HEIZUNG, KLIMA & LÜFTUNG**

Heizungen erneuern & nachrüsten | Innovative Heiztechnologien | Klimaneutralität mit Wärmepumpen unterstützen

» **WÄNDE, DECKEN & BÖDEN**

Trockenbauwände | Innenwandverkleidungen | Bodenbeläge: Stein, Fliese & Co

» **E-MOBILITÄT**

Unterstützung für Öffentlich zugängliche Landeinfrastruktur für Elektrofahrzeuge Bayern 2.0 | Förderprogramme & technologische Innovationen | Zukunftsvisionen wie Lufttaxis & Drohnen-Transport

14.11.2025

» **STADTMÖBLIERUNG & CITY DESIGN**

Interaktive Wartehallen | Fahrradparksysteme &amp; -überdachungen | Moderne Straßenbeleuchtung

» **PRIVATKLINIKEN & KUREN**

Privatkliniken: medizinische Betreuung auf hohem Niveau | Hilfe bei Depressionen &amp; Ängsten | Das Burnout-Syndrom richtig behandeln

» **AKTUELLE ENTWICKLUNGEN ZU AUSSCHREIBUNG & VERGABE**

21.11.2025

» **BAUEN MIT BETON**

Porenbeton - eine Investition für die Zukunft | Qualitativ hochwertige Sichtbetonflächen | Betonbauteile als Sicht-, Lärm- &amp; Windschutz

» **VERSICHERUNG & VORSORGE**

Gewerbeversicherungen für Betriebe &amp; Selbständige | Gesetzliche, betriebliche &amp; private Altersvorsorge | Cyberversicherung: Schutz gegen Cyberangriffe &amp; Datenverlust

» **BAUEN MIT ZIEGEL**

Klinkerbau | Wärme- &amp; Schallschutz mit modernem Ziegelbau | Mineralputze für Ziegelbau

» **ABWASSER- & KANALSANIERUNG**

Stoffliche &amp; thermische Klärschlammverwertung | Grabenlose Kanalsanierung via Inliner | Kanalprüfung mit TV-Inspektion

» **VERKEHRSÜBERWACHUNG & VERKEHRSLEITTECHNIK**

Mautsysteme | Verkehrsleit- &amp; Verkehrsbeflussungsanlagen | Straßen- &amp; Baustellenmarkierungen

» **GEOINFORMATIONSSYSTEME**

GIS in der Kommunalverwaltung | Umwelt- &amp; Ressourcenmanagement mit GIS unterstützen | GIS-Projekte in der Praxis | Building Information Modeling (BIM)

» **DACH- & FASSADENBAU**

Gerüstbau | Fassaden aus Massivholz | Wechsel- &amp; Hybridfassaden | Fassaden mit keramischen Bekleidungen | Glasmosaik-Fassaden

» **AKTUELLE ENTWICKLUNGEN ZU AUSSCHREIBUNG & VERGABE**

Die redaktionellen Schwerpunkte sind unverbindlich geplante Themen.

28.11.2025

» **JAHRESBEILAGE BAUEN IN BAYERN**

Übersicht über Bauprojekte, Trends &amp; innovativer Lösungen im Bauwesen in Bayern

» **ABFALL & RECYCLING**

Wertstofftrennung | Alter Kunststoff für neue Produkte | Wiederverwertung von Abfall- &amp; Reststoffen

» **KOMMUNALE INFRASTRUKTUR**

Infrastrukturausbau, -instandsetzung, -finanzierung &amp; -vernetzung | Förderberatung für Kommunen &amp; kommunalnahe Unternehmen | Beratung und Begleitung bei ÖPP-Vorhaben

» **LUFTFAHRT**

Flughäfen als Wachstumsmotor für den Freistaat

» **BAUSANIERUNG**

Recycling von Baumaterialien – Aspekt der nachhaltigen Baupraxis | Erfolgreiche Schimmelsanierung | Verpressen &amp; Abdichten

» **KRAFTWERKE & NETZE**

Geothermische &amp; solarthermische Kraftwerke | Kraftwerke nutzen biogene Reststoffe, sie verwerten Abfälle und schaffen Arbeitsplätze | Wasserkraft gilt als eine der nachhaltigsten Energiequellen

» **AKTUELLE ENTWICKLUNGEN ZU AUSSCHREIBUNG & VERGABE**» **REISE & WELLNESS**

Hotelangebote zur Weihnachtszeit | Thermenurlaub: Gesundheit &amp; Entspannung

05.12.2025

» **LÄRM- & SCHALLSCHUTZ**

Lärmschutzwände &amp; Photovoltaik | Natürliche Lärmschutzwände | Niederschallschutzwände für Bahnstrecken

» **FEUERWEHR, BRAND- & KATASTROPHENSCHUTZ**

Feuerwehrfahrzeuge, Funk &amp; Technik | Sicherungssysteme für gefährdete Hanglagen | Einsatz von Drohnen

» **BERATUNG FÜR DIE KOMMUNE**

Klimainformations- &amp; Alarmsysteme schützen vor extremen Wetterbedingungen | Digitalisierung &amp; Nachhaltigkeit kombinieren | Das teilen von genutzten Baumaschinen „Rent a Bauhof“-Projekt

» **GASVERSORGUNG**

Vorteile der Gastherme | Erdgas ist die Energie mit Zukunft | Ökogas ist eine umweltfreundliche, nachhaltige Alternative

## DEZEMBER 2025

05.12.2025

[Freitag KW 49]

### » DROHNEN-EINSATZGEBIETE & -ANWENDUNGEN

Fotografie & Luftaufnahmen | Hilfe bei Rettungseinsätzen | Inspektion von Infrastrukturen

### » AKTUELLE ENTWICKLUNGEN ZU AUSSCHREIBUNG & VERGABE

12.12.2025

[Freitag KW 50]

### » BAUEN MIT HOLZ

Tinyhouses, Modul- & Singlehäuser | Fehlböden im Holzbau | Moderne Leimbinder

### » SANITÄRANLAGEN & -TECHNIK

Mobile Anlagen | Absperr- & Bezahlsysteme | Whirlpools & Schwimmbadbau | Hygiene & Desinfektion

### » LICHTTECHNIK & LEUCHTMITTEL

Ausleuchtung von Verkehrswegen | Licht für mehr Nachhaltigkeit | LED-Leuchten mit Reflektortechnik

### » ALTLASTEN & SANIERUNG

Überwachungen von Deponien & Abfallentsorgungsanlagen | Kampfmittelbeseitigung | Asbestentsorgung

### » JAHRESRÜCKBLICK

Bayerns Wirtschaft im Rückblick & Ausschau

### » AKTUELLE ENTWICKLUNGEN ZU AUSSCHREIBUNG & VERGABE

### » HALLEN-, INDUSTRIE- & LAGERBAU

Material-, Lager- & Raumcontainer | Zukunftsorientiertes Bauen mit Planelementen | Wenn Halle, Dach & Solaranlage eine Einheit ist

19.12.2025

[Freitag KW 51/52]

### » BAUEN MIT GLAS

Isolierglas – ein vielfältiges Hochleistungsprodukt | Balkon-, Loggien & Wintergärtenverglasungen | Beschattung- & Verdunklungssysteme

### » VERSICHERUNG, KAPITALANLAGEN & VORSORGE

Versicherungen für Gewerbetreibende | Beihilfeversicherung für Kommunen | Cyber- & D&O-Versicherungen

Die redaktionellen Schwerpunkte sind unverbindlich geplante Themen.

## DEZEMBER 2025

19.12.2025

[Freitag KW 51/52]

### » ÖKOLOGISCHES BAUEN

TinyHouses & andere Mini-Houses | Nachhaltiges Bauen setzt auf Ressourcenschonung & umweltfreundliche Bauweise | Nullenergie- & Energieplushäuser

### » AKTUELLE ENTWICKLUNGEN ZU AUSSCHREIBUNG & VERGABE

### » WASSERWIRTSCHAFT & -VERSORGUNG

Wasser effizient entkeimen mit UV-Licht | Kommunale Unternehmen gewährleisten eine hohe Versorgungssicherheit | Wasserenthärtungsanlagen

### » REISE & WELLNESS

Die schönsten Skigebiete & deren Hotelangebote | Langlauf für Jung & Alt | Ausflugstipps für die ganze Familie

### Legende Themenplan Schwerpunkte

#### » BAUTHEMEN

Themen rund ums Bauen

#### » GELD & VORSORGE

Themen für den Mittelstand & das Handwerk

#### » KOMMUNALTHEMEN

Themen für die Kommune

#### » ENERGIE & UMWELT

Themen zum Umweltschutz, Erneuerbare Energien

#### » EDV & IT

Themen rund um die EDV

#### » REISE | WELLNESS

Themen zu Reisen, Wellness & Erholung

#### » BILDUNG & BERUF

Themen rund um Bildung & Beruf

#### » FORSCHUNG & ENTWICKLUNG

Themen zu Innovationen in Wirtschaft & Forschung

# Preis Schnellinfo.

Der Grundpreis gilt für Auftragserteilung über Werbeagentur

Bayerische Staatszeitung

je mm in Euro, einspaltig, zzgl. MwSt.

	Allgemeine Anzeigen		Textteilanzeigen		Stellenangebote		Stellengesuche/Privat
	Grundpreis	Direktpreis	Grundpreis	Direktpreis	Grundpreis	Direktpreis	Direktpreis
<b>s/w</b>	2,95	2,70	4,10	3,70	2,60	2,40	1,10
<b>4C</b>	3,15	2,85	4,95	4,40	2,75	2,50	1,40

## Chiffregebühr:

Abholung pauschal: 4,00;  
Zusendung Inland und EU-Länder: 5,00 Euro

**Satzspiegel:** 474 mm hoch, 324 mm breit

**Spaltenanzahl:** 7

**Spaltenbreite:** 45 mm

**AE-Provision:** 15% vom Grundpreis für Auftragserteilung über Werbeagentur

## Rabatte:

Abschlussrabatte für mehrmalige Veröffentlichungen (nur in der BSZ) innerhalb eines Abschlussjahres

## Malstaffel:

Bei 3 mal	5%	500 mm	5%
Bei 6 mal	10%	1000 mm	10%
Bei 12 mal	15%	2000 mm	15%
Bei 24 mal	20%	5000 mm	20%
Bei 52 mal	25%	8000 mm	25%

## Mengenstaffel:

## Verdoppeln Sie Ihre Erfolgsaussichten!

### Anzeigen-Kombi BSZ/Staatsanzeiger für Baden-Württemberg

Schalten Sie z.B. Ihre Stellenanzeige in der BSZ und im Staatsanzeiger für Baden-Württemberg.

Nähere Infos:

Tel. 089-29 01 42-65

anzeigen@bsz.de

**BSZ** Bayerische Staatszeitung  
und Bayerischer Staatsanzeiger

**STAATSANZEIGER**  
Wochenzeitung für Wirtschaft, Politik und Verwaltung in Baden-Württemberg

gültig ab 1. Januar 2025

# Stellenanzeigen.

Bayerische Staatszeitung

Alle Preise in Euro zzgl. MwSt. Online-Anzeigen sind nicht abschlussrabattfähig. Gerne erstellen wir Ihnen ein individuelles Angebot.

## Klassische Belegung PRINT UND ONLINE:

Erscheinung einmal in unserer Printausgabe und ab dem Erscheinungstermin für 4 Wochen inklusive online unter [www.bsz.de](http://www.bsz.de) mit Verschlagwortung von maximal 3 Positionen

	Grundpreis pro mm <sup>3</sup>	Direktpreis pro mm
<b>s/w</b>	2,60	2,40
<b>4C</b>	2,75	2,50

## NUR ONLINE auf [www.BSZ.de](http://www.BSZ.de):

s/w und 4C	Fläche bis 299 mm		Fläche bis 750 mm		Fläche ab 751 mm	
	Grundpreis <sup>3</sup>	Direktpreis	Grundpreis <sup>3</sup>	Direktpreis	Grundpreis <sup>3</sup>	Direktpreis
	527,50	460,00	1.040,00	910,00	1.505,00	1.310,00

## PRINT-ONLINE-KOMBI: zwei Anzeigenformate, Preise gelten nur in dieser Kombibelegung

### Kurzanzeige Print, Erscheinung einmal in unserer Printausgabe:

Mindestformat Print, danach je mm in Euro, nach Preisliste

	Grundpreis <sup>3</sup> 2 Spalten / 100 mm	Direktpreis 2 Spalten / 100 mm
<b>s/w</b>	520,00	480,00
<b>4C</b>	550,00	500,00

### zusätzlich Langanzeige nur Online

für 4 Wochen ab dem Erscheinungstag Print:

s/w und 4C	Fläche bis 299 mm		Fläche bis 750 mm		Fläche ab 751 mm	
	Grundpreis <sup>3</sup>	Direktpreis	Grundpreis <sup>3</sup>	Direktpreis	Grundpreis <sup>3</sup>	Direktpreis
	225,00	185,00	335,00	285,00	455,00	385,00

**Satzkosten:** 75,00 Euro (entfällt bei fertig angelieferten druckfähigen pdf-Dateien)

**Erstellung eines QR-Codes:** 75,00 Euro

**Aufschlag für Express-Online Schaltung binnen 2 Werktagen:** 100,00 Euro

**Aufschlag für Online-Verlängerung bis 6 Wochen:** 150,00 Euro

<sup>3</sup>Grundpreis über AE ab. 15% AE Provision

# Format- & Preisbeispiele.

Beispiele für seitenanteilige Formate in Euro [Allgemeine Anzeigen]

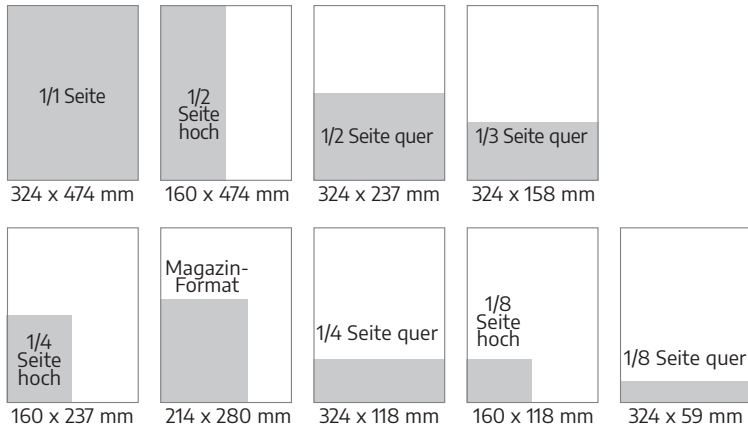
Bayerische Staatszeitung

zzgl. MwSt.

	1/1 Seite (3318 mm)		1/2 Seite (1659 mm)		1/3 Seite (1106 mm)		1/4 Seite (829 mm)		1/8 Seite (413 mm)		Magazinformat (1120 mm)	
	Grundpreis	Direktpreis	Grundpreis	Direktpreis	Grundpreis	Direktpreis	Grundpreis	Direktpreis	Grundpreis	Direktpreis	Grundpreis	Direktpreis
<b>s/w</b>	9.788,10	8.958,60	4.894,05	4.479,30	3.262,70	2.986,20	2.445,55	2.238,30	1.218,35	1.115,10	3.304,00	3.024,00
<b>4C</b>	10.451,70	9.456,30	5.225,85	4.728,15	3.483,90	3.152,10	2.611,35	2.362,65	1.300,95	1.177,05	3.528,00	3.192,00

**Eckfeldanzeigen (alleinplatziert):** 3 oder 4 Textspalten, Umrechnungsfaktor 1,17

**Anzeigenschaltung Seite 3:** Maximalformat 1/3 Seite quer, Zuschlag 10% auf Grund- bzw. Direktpreis



Satzspiegel: 474 mm hoch, 324 mm breit

Anz.-Teil	1	2	3	4	5	6	7
7 Anzeigenspalten je 45 mm breit	45 mm	91,5 mm	138 mm	184,5 mm	231 mm	277,5 mm	324 mm

Eine Anzeigenseite umfasst 7 Spalten von 45 mm Breite und 474 mm Höhe. Anzeigen (ein- oder mehrspaltig) können in beliebiger Höhe aufgegeben werden.

Textteil	1	2	3	4	5	6
6 Textspalten je 50,7 mm breit	50,7 mm	105 mm	160 mm	214,6 mm	265,3 mm	324 mm

Preise . Formate

## Preis Schnellinfo.

Bayerischer Staatsanzeiger

Alle Preise in Euro zzgl. MwSt.

**Satzspiegel:** 474 mm hoch/324 mm breit  
**Spaltenanzahl:** 4  
**Spaltenbreite:** 77 mm

	Grundpreis <sup>1)</sup>	Direktpreis
1. Amtliche Veröffentlichungen <sup>2)</sup>	–	1,10
2. Bekanntmachungen in gerichtlichen Verfahren <sup>2)</sup>	–	2,00
3. Nichtamtliche Veröffentlichungen		
a) Öffentliche Ausschreibungen	2,36	2,20
b) Sonstige Bekanntmachungen	2,36	2,20
c) Bilanzen und Anleihen	2,42	2,21
4. Gestaltete Anzeigen <sup>3)</sup>		
4c	3,75	3,55

<sup>1)</sup> gilt für Auftragserteilung über Werbeagentur

<sup>2)</sup> ohne Agentur-Provision

<sup>3)</sup> Spaltenbreite 77 mm, Mindesthöhe: 50 mm

Fremd-, Prospektbeilagen:

	Grundpreis <sup>1)</sup>	Direktpreis
	pro Tausend in Euro zzgl. MwSt.	
bis 20 g	120,00	105,00
bis 50 g	135,00	115,50
ab 51 g	auf Anfrage	auf Anfrage

<sup>1)</sup> Schaltung über Werbeagentur

Postgebühren: gesondert

Mindestformate: Minimum: 10,5 x 14,8 cm;

Maximum: 23 x 30 cm

Rücktrittstermin: 3 Wochen vor Erscheinen

Beilagenhinweis kostenlos

2 Muster an den Verlag vorab

Anlieferung: frei Haus spätestens 1 Woche vor Erscheinen

Versandanschrift:

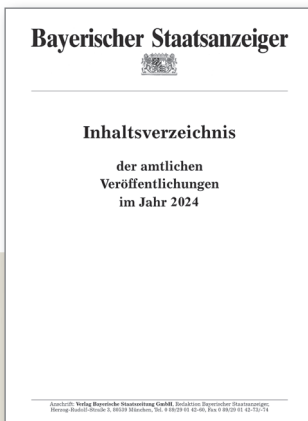
Druckhaus Dessauerstraße GmbH & Co Betriebs KG

Dessauerstr. 10 | 80992 München



# Hochwertig.

Broschüren & Bücher



Inhaltsverzeichnis 2024



„Kommunales Taschenbuch 2025“  
Jedes Jahr in aktueller Neuauflage.  
Die wichtigsten Informationen für  
Bayerns Kommunalpolitiker.



„ALTE ZEITEN, RAUE SITTEN“  
Unerdags aus Bayerns Geschichte.

Einzelverkaufspreis: 8,00 Euro

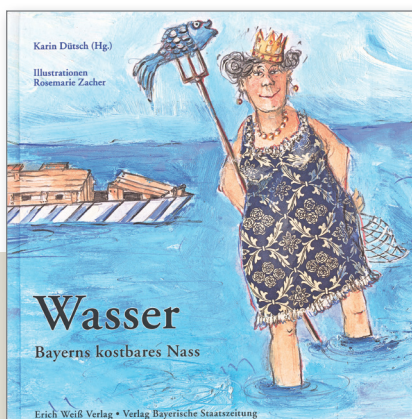
Einzelverkaufspreis: 18,50 Euro

Einzelverkaufspreis: 24,90 Euro  
ISBN 978-3-86222-135-6

inkl. MwSt. zzgl. Porto

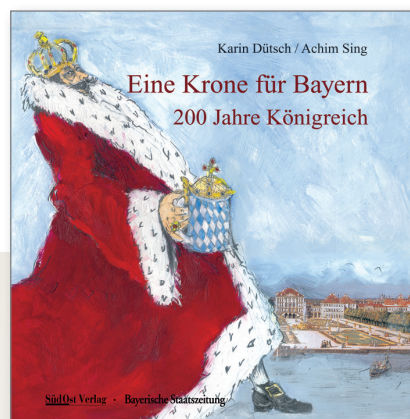
# Hochwertig.

Broschüren & Bücher



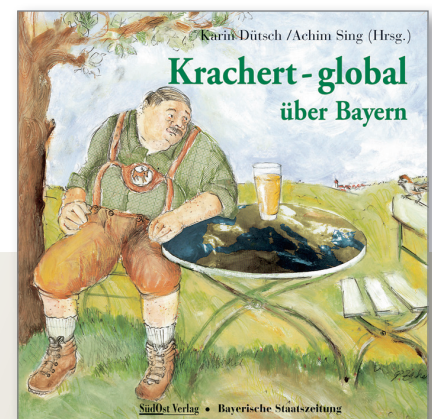
„Wasser – Bayerns kostbares Nass“, 168  
Seiten.

Einzelverkaufspreis: 14,90 Euro  
ISBN 978-3-940821-00-3



„Eine Krone für Bayern.  
200 Jahre Königreich“, 112 Seiten.

Einzelverkaufspreis: 13,90 Euro  
ISBN 3-89682-151-2



„Krachert – global über Bayern“, 92  
Seiten.

Einzelverkaufspreis: 12,90 Euro  
ISBN 3-89682-140-7

Alle Preise inkl. MwSt. zzgl. Porto

Bestelladresse:

Verlag Bayerische Staatszeitung GmbH | Vertrieb | Arnulfstraße 122  
80636 München | Tel. 089-29 01 42-59 oder -69  
vertrieb@bsz.de

# Technische Angaben.

## Anlieferung digitaler Druckunterlagen

### Technische Anforderung an Druckunterlagen

Bitte beachten Sie folgende Richtlinien, damit Ihre Daten zu einem qualitativ hochwertigen Druckergebnis umgesetzt werden können.

#### Daten:

Bitte übermitteln Sie PDF- oder EPS-Dateien mit eingebetteten Schriften. Dokumente mit Schriften, die aus lizenzrechtlichen Gründen nicht in das PDF/EPS eingebettet werden, können nicht verarbeitet werden bzw. werden durch eine adäquate Schrift ersetzt. Als Distiller-Einstellung empfehlen wir den Standard PDF/X1a oder PDF/X3.

#### Druckverfahren:

\* Rotationsoffsetdruck      \* CTP-Positiv      \* 48 Linien/cm

#### Dokument:

Legen Sie das Dokumentenformat im Layoutprogramm in der Größe der gebuchten Anzeige an. Bitte geben Sie Ihre Anzeige ohne Anschnitt, Beschnittmarken und Passkreuze aus. Vermeiden Sie in Ihrem Dokument Haarlinien. Die Mindestlinienstärke sollte 0,3 Punkt betragen. Achten Sie auf Überfüllungs- bzw. Überdrucken-Einstellungen, da diese von unserem Workflow konsequent verarbeitet werden.

#### Bilder:

Generell sollten alle Bilder nach der ISO-Norm 12647-3 separiert werden. Die entsprechenden ICC Profile ISOnewspaper26v4.icc (Farbprofil) und ISOnewspaper26v4\_gr.icc (Graustufenprofil) sind unter [www.ifra.de](http://www.ifra.de) erhältlich.

Bitte verwenden Sie keine Pantone-Farben, DCS-Formate, JPEG-Komprimierung, RGB/Lab-Bilder und Duplexbilder mit Sonderfarben.

#### Farbraum:

\* CMYK                      \* Sonderfarben HKS

#### Auflösung:

\* 200 dpi bei Farb- und Graustufenbildern  
\* 1200 dpi bei Strichbildern

#### Farbaufbau:

\* Maximal 240 %, davon Minimum 85 % Schwarz, Separationsart GCR  
\* Tonwert Licht 5 %  
\* Tonwert Tiefe 90 %  
\* Eine Tonwertzunahme ist laut IFRA-Standard von ca. 25 % zu berücksichtigen.

#### Schriften:

\* Mindestgröße 6 Punkt  
\* Keine Serifenschriften in negativen und gerasterten Flächen verwenden  
\* Keine Schriften in Pixel umwandeln  
\* Schriften nicht elektronisch formatieren (per „Knopfdruck“ z. B. fett oder kursiv stellen), bitte immer den jeweiligen Schriftschnitt verwenden.

# Allgemeine Verlagsangaben.

## Erscheinungsweise: wöchentlich am Freitag

#### Anzeigenschluss:

Dienstag 16.00 Uhr; bei Feiertagen Montag 16.00 Uhr; für Fachthemen: 14 Tage vor Erscheinen; Stellenmarkt Mittwoch 14.00 Uhr

#### Bankverbindungen:

UniCredit Bank AG  
IBAN: DE25 3022 0190 0036 9850 20 · BIC: HYVEDEMM414  
Konto: 36985020 · BLZ: 302 201 90

#### Zahlungsbedingungen:

Nach Rechnungserhalt ohne jeden Abzug. Bei Zahlungsverzug werden alle offenstehenden Rechnungen bzw. Nachberechnungen fällig.

#### Nachlässe NUR Bayerische Staatszeitung:

Für mehrmalige Veröffentlichungen innerhalb eines Abschlussjahres:

Malstaffel:		Mengenstaffel:	
bei 3-mal	5%	500 mm	5%
bei 6-mal	10%	1000 mm	10%
bei 12-mal	15%	2000 mm	15%
bei 24-mal	20%	5000 mm	20%
bei 52-mal	25%	8000 mm	25%

AE-Provision 15%; Jahresbonus ab 20.000 mm 2%

#### Bayerischer Staatsanzeiger:

Fließsatz: 7/8 Punkt  
Aufträge für den Staatsanzeiger werden nicht bestätigt.

#### Anschrift:

**Verlag Bayerische Staatszeitung GmbH**  
Arnulfstraße 122 | 80636 München  
Telefonzentrale: 089-29 01 42-50  
[anzeigen@bsz.de](mailto:anzeigen@bsz.de)  
[www.bayerische-staatszeitung.de](http://www.bayerische-staatszeitung.de)

#### Kontakt:

**Anzeigenleitung**  
Tel. 089-29 01 42-65

#### Anzeigenabteilung Staatszeitung & Staatsanzeiger

Tel. 089-29 01 42-60, -66, -67  
[anzeigen@bsz.de](mailto:anzeigen@bsz.de)

#### Vertrieb & Aboservice:

Tel. 089-29 01 42-59 und -69  
[vertrieb@bsz.de](mailto:vertrieb@bsz.de)

# Allgemeine Geschäftsbedingungen.

## für Anzeigen und Fremdbeilagen in Zeitungen und Zeitschriften

1. „Anzeigenauftrag“ im Sinn der nachfolgenden Allgemeinen Geschäftsbedingungen ist der Vertrag über die Veröffentlichung einer oder mehrerer Anzeigen eines Werbungtreibenden oder sonstigen Inserenten in einer Druckschrift sowie in einem Onlinedienst zum Zweck der Verbreitung.
2. Anzeigen sind im Zweifel zur Veröffentlichung innerhalb eines Jahres nach Vertragsabschluss abzurufen. Ist im Rahmen eines Abschlusses das Recht zum Abruf einzelner Anzeigen eingeräumt, so ist der Auftrag innerhalb eines Jahres seit Erscheinen der ersten Anzeige abzuwickeln, sofern die erste Anzeige innerhalb der in Satz 1 genannten Frist abgerufen und veröffentlicht wird.
3. Bei Abschlüssen ist der Auftraggeber berechtigt, innerhalb der vereinbarten bzw. der in Ziff. 2 genannten Frist auch über die im Auftrag genannte Anzeigenmenge hinaus weitere Anzeigen abzurufen.
4. Wird ein Auftrag aus Umständen nicht erfüllt, die der Verlag nicht zu vertreten hat, so hat der Auftraggeber, unbeschadet etwaiger weiterer Rechtspflichten, den Unterschied zwischen dem gewährten und dem der tatsächlichen Abnahme entsprechenden Nachlass dem Verlag zu erstatten. Die Erstattung entfällt, wenn die Nichterfüllung auf höherer Gewalt im Risikobereich des Verlags beruht.
5. Bei der Errechnung der Abnahmemengen werden Text-Millimeterzeilen dem Preis entsprechend in Anzeigen-Millimeter umgerechnet.
6. Die Aufnahme von Anzeigen und Fremdbeilagen in bestimmten Nummern, bestimmten Ausgaben oder an bestimmten Plätzen der Druckschrift erfolgt dann, wenn der Auftraggeber erklärt hat, dass die Anzeige oder Fremdbeilage in bestimmten Nummern, bestimmten Ausgaben oder an bestimmten Plätzen der Druckschrift erscheinen soll, und dies vom Verlag schriftlich bestätigt worden ist. Rubrizierte Anzeigen werden in der jeweiligen Rubrik abgedruckt, ohne dass dies der ausdrücklichen Vereinbarung bedarf.
7. Textteil-Anzeigen sind Anzeigen, die mit mindestens drei Seiten an den Text und nicht an andere Anzeigen angrenzen. Anzeigen, die aufgrund ihrer redaktionellen Gestaltung nicht als Anzeigen erkennbar sind, werden als solche vom Verlag mit dem Wort „Anzeige“ deutlich kenntlich gemacht.
8. Der Verlag behält sich das Recht vor, Anzeigenaufträge – auch einzelne Abrufe im Rahmen eines Abschlusses – und Beilagenaufträge nach sachgemäßem Ermessen des Verlags abzulehnen. Dies gilt auch für Aufträge, die bei Geschäftsstellen, Annahmestellen oder Vertretern aufgegeben wurden. Außerdem steht es dem Verlag frei, Aufträge von Werbemittlern/Werbeagenturen abzulehnen, wenn Zweifel an der berufsmäßigen Ausübung der Mittlertätigkeit bestehen. Beilagenaufträge sind für den Verlag erst nach Vorlage eines Musters der Beilage und dessen Billigung bindend. Beilagen, die durch Format oder Aufmachung beim Leser den Eindruck eines Bestandteils der Zeitung oder Zeitschrift erwecken oder Fremdanzeigen enthalten, werden nicht angenommen. Die Ablehnung eines Auftrags wird dem Auftraggeber unverzüglich mitgeteilt.
9. Für die rechtzeitige Lieferung des Anzeigentextes und einwandfreier Druckunterlagen oder der Beilagen, Beikleber etc. ist der Auftraggeber verantwortlich. Für erkennbar ungeeignete oder beschädigte Druckunterlagen fordert der Verlag unverzüglich Ersatz an. Der Verlag gewährleistet die für den belegten Titel übliche Druckqualität im Rahmen der durch die Druckunterlagen gegebenen Möglichkeiten.
10. Der Auftraggeber hat bei ganz oder teilweise unleserlichem, unrichtigem oder bei unvollständigem Abdruck der Anzeige Anspruch auf Zahlungsminderung oder eine einwand freie Ersatzanzeige, aber nur in dem Ausmaß, in dem der Zweck der Anzeige beeinträchtigt wurde. Lässt der Verlag eine ihm hierfür gestellte angemessene Nachfrist verstreichen oder ist die Ersatzanzeige erneut nicht einwandfrei, so hat der Auftraggeber ein Rücktrittsrecht. Die Haftung für leichte Fahrlässigkeit wegen positiver Forderungsverletzung, Verschulden bei Vertragsabschluss und unerlaubter Handlung ist – außer bei Verletzung wesentlicher Vertragspflichten – ausgeschlossen, Schadenersatzansprüche aus Unmöglichkeit und Verzug sind begrenzt auf die Höhe des jeweiligen Anzeigenentgelts. Im Übrigen ist die Haftung für leichte Fahrlässigkeit begrenzt auf die Höhe des vorhersehbaren Schadens. Im kaufmännischen Verkehr ist darüber hinaus die Haftung bei Vorsatz und grober Fahrlässigkeit von einfachen Erfüllungsgehilfen begrenzt auf die Höhe des vorhersehbaren Schadens. Reklamationen des Auftraggebers müssen – außer bei nicht offensichtlichen Mängeln – innerhalb von vier Wochen nach Eingang von Rechnung und Beleg geltend gemacht werden.
11. Probeabzüge werden nur auf ausdrücklichen Wunsch geliefert. Der Auftraggeber trägt die Verantwortung für die Richtigkeit der zurückgesandten Probeabzüge. Der Verlag berücksichtigt alle Fehlerkorrekturen, die ihm innerhalb der bei Übersendung des Probeabdrucks gesetzten Frist mitgeteilt werden.
12. Sind keine besonderen Größenvorschriften gegeben, so wird die nach Art der Anzeige übliche, tatsächliche Abdruckhöhe der Berechnung zugrunde gelegt.
13. Falls der Auftraggeber nicht Vorauszahlung leistet, wird die Rechnung sofort, möglichst aber vierzehn Tage nach Veröffentlichung der Anzeige übersandt. Die Rechnung ist innerhalb der aus der Preisliste ersichtlichen vom Empfang der Rechnung an laufenden Frist zu bezahlen, sofern nicht im einzelnen Fall eine andere Zahlungsfrist oder Vorauszahlung vereinbart ist. Etwaige Nachlässe für vorzeitige Zahlung werden nach der Preisliste gewährt.
14. Bei Zahlungsverzug oder Stundung werden Zinsen laut Preisliste sowie die Einziehungskosten berechnet. Dem Auftraggeber bleibt jedoch der Nachweis eines wesentlich geringeren Schadens vorbehalten. Der Verlag kann bei Zahlungsverzug die weitere Ausführung des laufenden Auftrags bis zur Bezahlung zurückstellen und für die restlichen Anzeigen Vorauszahlungen verlangen. Bei Vorliegen begründeter Zweifel an der Zahlungsfähigkeit des Auftraggebers ist der Verlag berechtigt, auch während der Laufzeit eines Anzeigenabschlusses das Erscheinen weiterer Anzeigen ohne Rücksicht auf ein ursprünglich vereinbartes Zahlungsziel von der Vorauszahlung des Betrags und von dem Ausgleich offenstehender Rechnungsbeträge abhängig zu machen.
15. Kosten für die Anfertigung bestellter Vorlagen und Zeichnungen sowie für vom Auftraggeber gewünschte oder zu vertretende erhebliche Änderungen ursprünglich vereinbarter Ausführungen hat der Auftraggeber zu tragen.
16. Aus einer Auflagenminderung kann bei einem Abschluss über mehrere Anzeigen ein Anspruch auf Preisminderung hergeleitet werden, wenn im Gesamtdurchschnitt des mit der ersten Anzeige beginnenden Insertionsjahres die in der Preisliste oder auf andere Weise genannte durchschnittliche Auflage oder – wenn eine Auflage nicht genannt ist – die durchschnittlich verkaufte (bei Fachzeitschriften gegebenenfalls die durchschnittlich tatsächlich verbreitete) Auflage des vergangenen Kalenderjahres unterschritten wird. Eine Auflagenminderung ist nur dann ein zur Preisminderung berechtigter Mangel, wenn sie mehr als 20 v.H. beträgt. Darüber hinaus sind bei Abschlüssen Preisminderungsansprüche ausgeschlossen, wenn der Verlag dem Auftraggeber von dem Absinken der Auflage so rechtzeitig Kenntnis gegeben hat, dass dieser vor Erscheinen der Anzeige vom Vertrag zurücktreten konnte.
17. Bei Ziffernanzeigen wendet der Verlag für die Verwahrung und rechtzeitige Weitergabe der Angebote die Sorgfalt eines ordentlichen Kaufmanns an. Einschreibebriefe und Eilbriefe auf Ziffernanzeigen werden nur auf dem normalen Postweg weitergeleitet. Die Eingänge auf Ziffernanzeigen werden vier Wochen aufbewahrt. Zuschriften, die in dieser Frist nicht abgeholt sind, werden vernichtet. Wertvolle Unterlagen sendet der Verlag zurück, ohne dazu verpflichtet zu sein. Dem Verlag kann einzelvertraglich als Vertreter das Recht eingeräumt werden, die eingehenden Angebote anstelle und im erklärten Interesse des Auftraggebers zu öffnen. Briefe, die das zulässige Format DIN A4 (Gewicht 500 g) überschreiten, sowie Waren-, Bücher-, Katalogsendungen und Päckchen sind von der Weiterleitung ausgeschlossen und werden nicht entgegengenommen. Eine Entgegennahme und Weiterleitung kann dennoch ausnahmsweise für den Fall vereinbart werden, dass der Auftraggeber die dabei entstehenden Gebühren/Kosten übernimmt.

# Allgemeine Geschäftsbedingungen.

## für Anzeigen und Fremdbeilagen in Zeitungen und Zeitschriften

18. Druckunterlagen werden nur auf besondere Anforderung an den Auftraggeber zurückgesandt. Die Pflicht zur Aufbewahrung endet drei Monate nach Ablauf des Auftrags.
19. Erfüllungsort ist der Sitz des Verlages.  
Im Geschäftsverkehr mit Kaufleuten, juristischen Personen des öffentlichen Rechts oder bei öffentlich-rechtlichen Sondervermögen ist bei Klagen Gerichtsstand der Sitz des Verlages. Soweit Ansprüche des Verlages nicht im Mahnverfahren geltend gemacht werden, bestimmt sich der Gerichtsstand bei Nicht-Kaufleuten nach deren Wohnsitz.  
Ist der Wohnsitz oder gewöhnliche Aufenthalt des Auftraggebers, auch bei Nicht-Kaufleuten, zum Zeitpunkt der Klageerhebung unbekannt oder hat der Auftraggeber nach Vertragsschluss seinen Wohnsitz oder gewöhnlichen Aufenthalt aus dem Geltungsbereich des Gesetzes verlegt, ist als Gerichtsstand der Sitz des Verlages vereinbart.

### Zusätzliche Geschäftsbedingungen des Verlages

- a) Der Verlag wendet bei Entgegennahme und Prüfung der Anzeigentexte die geschäftsübliche Sorgfalt an, haftet jedoch nicht, wenn er vom Auftraggeber irreführt oder getäuscht wird. Durch Erteilung eines Anzeigenauftrags verpflichtet sich der Inserent, die Kosten der Veröffentlichung einer Gegendarstellung, zzgl. etwaige Anwaltskosten zu tragen, und zwar nach Maßgabe des jeweils gültigen Anzeigentarifs.
- b) Der Auftraggeber trägt die Verantwortung für den Inhalt und die rechtliche Zulässigkeit der für die Insertion zur Verfügung gestellten Text- und Bildunterlagen. Dem Auftraggeber obliegt es, den Verlag von Ansprüchen Dritter freizustellen, die diesen aus der Ausführung des Auftrags, auch wenn er nicht rechtzeitig sistiert wurde, gegen den Verlag erwachsen. Der Verlag ist nicht verpflichtet, Aufträge

und Anzeigen daraufhin zu prüfen, ob durch sie Rechte Dritter beeinträchtigt werden. Erscheinen nicht rechtzeitig sistierte Anzeigen, so stehen auch dem Auftraggeber daraus keine Ansprüche gegen den Verlag zu. Der Auftraggeber hält den Verlag auch von allen Ansprüchen aus Verstößen gegen das Urheberrecht frei.

- c) Abbestellungen müssen in Textform und bis spätestens zum Anzeigenschluss erfolgen. Bei Abbestellung einer Anzeige kann der Verlag die entstandenen Kosten berechnen.
- d) Bei Kennzifferanzeigen ist der Auftraggeber verpflichtet, die den Angeboten beigegebenen Anlagen zurückzusenden. Angebote von Vermittlern auf Zifferanzeigen werden nicht befördert.  
Die Nachsendungen von Offerten erfolgen bis äußerstenfalls vier Wochen nach Erscheinen der Anzeige. Später eingehende Zuschriften können nicht mehr weiterbefördert werden.
- e) Zur Vermeidung von Verwechslungen mit privaten Anzeigen müssen gewerbliche Anzeigen als solche klar erkennbar sein, z. B. durch Kennzeichnung mit „Immobilien“ für Immobilienfirmen oder mit „Kfz-Firma“ bzw. mit „Firma“ für sonstige gewerbliche Anbieter.  
Der Gebrauch von Kennzeichnungen geschieht auf Risiko des Auftraggebers. Ihm obliegt es, den Verlag von Ansprüchen Dritter freizustellen, die diesen bei unzureichenden Kennzeichnungen gegen den Verlag erwachsen. Die Kennzeichnung und Aufmachung redaktionell gestalteter Anzeigen ist bis spätestens zum Anzeigenschluss mit dem Verlag abzustimmen.
- f) Rechtswidrige Arbeitskampfmaßnahmen entbinden den Verlag von der Verpflichtung zur Erfüllung von Aufträgen und Leistung von Schadenersatz.
- g) Ein Kollegenrabatt von zehn Prozent wird nur bei Anzeigenaufträgen gewährt, die zum Direktpreis disponiert werden.
- h) Der Verlag behält sich das Recht vor, für Anzeigen in Verlagsbeilagen, Sonderveröffentlichungen und Kollektiven Sonderpreise festzulegen. Er behält sich ferner das Recht vor, die Berichtigung (Gutschriften, Nachberechnungen) fehlerhafter Auftragsabrechnungen innerhalb von sechs Wochen nach Rechnungsstellung vorzunehmen.

Bei Anzeigen aus dem Ausland erfolgt die Rechnungsstellung ohne Mehrwertsteuerberechnung unter der Voraussetzung, dass die Steuerbefreiung besteht und anerkannt wird. Der Verlag behält sich Nachberechnungen der Mehrwertsteuer in der gesetzlich geschuldeten Höhe für den Fall vor, dass die Finanzverwaltung die Steuerpflicht der Anzeige bejaht.

- i) AE-Provision erhalten nur Agenturen, die Anzeigen gewerbsmäßig im eigenen Namen und für eigene Rechnung erwerben und an Dritte weiterveräußern. Für Anzeigen, die zum Direktpreis disponiert werden, wird keine AE-Provision abgerechnet.  
Die Werbemittler und Werbeagenturen sind verpflichtet, sich in ihren Angeboten, Verträgen und Abrechnungen mit den Werbungtreibenden an die Preisliste des Verlages zu halten. Die vom Verlag gewährte Mittlungsvergütung darf an die Auftraggeber weder ganz noch teilweise weitergegeben werden. Anzeigenaufträge durch Werbemittler und Werbeagenturen werden ausschließlich in deren Namen und auf deren Rechnung angenommen.
- j) Datenschutz: Gemäß § 33 Bundesdatenschutzgesetz weisen wir darauf hin, dass im Rahmen der Geschäftsbeziehungen die erforderlichen Kunden- und Lieferantendaten mit Hilfe der elektronischen Datenverarbeitung gespeichert werden.
- k) Ein Anspruch auf Veröffentlichung im „Nichtamtlichen Teil“ des Bayerischen Staatsanzeigers besteht nicht, soweit nicht gesetzlich oder durch Verwaltungsanordnung etwas anderes bestimmt ist.  
Der Verlag ist befugt, für den „Nichtamtlichen Teil“ eingesandte Manuskripte der beim Bayerischen Staatsanzeiger üblichen Form anzupassen. Sofern dies nicht möglich ist, können die Manuskripte zurückgegeben werden.
- l) Veröffentlichungstexte für den „Bayerischen Staatsanzeiger“ sind in Textform druckreif einzusenden. Telefonische Auftragserteilung ist nicht möglich.  
Für Fehler infolge undeutlicher Niederschrift sowie fernmündlich veranlassten Änderungen und Korrekturen übernimmt der Verlag keine Haftung für die Richtigkeit

der Wiedergabe. Anspruch auf Schadenersatz ergibt sich aus Ziff. 10 der Allgemeinen Geschäftsbedingungen für Anzeigen und Fremdbeilagen in Zeitungen und Zeitschriften. Die digitale Übermittlung von Texten und Druckunterlagen ist mit dem Verlag möglich. Unerwünschte Druckresultate (z. B. aufgrund fehlender Schriften oder falscher Rasterweite), die sich auf Abweichungen von den Empfehlungen des Verlages (siehe Technische Angaben) zur Erstellung und Übermittlung von Druckunterlagen zurückführen lassen, führen zu keinem Preis minderungsanspruch.

Der Kunde hat vor der digitalen Übermittlung von Druckunterlagen dafür Sorge zu tragen, dass die übermittelten Dateien frei von evtl. Computerviren sind. Entdeckt der Verlag auf einer ihm übermittelten Datei Computerviren, wird diese Datei sofort gelöscht, ohne dass der Kunde hieraus Ansprüche geltend machen könnte. Der Verlag behält sich zudem vor, den Kunden auf Schadenersatz in Anspruch zu nehmen, wenn durch solche durch den Kunden infiltrierte Computerviren dem Verlag Schäden entstanden sind.

- m) Eine Verwertung der urheberrechtlich geschützten Zeitung und aller in ihr enthaltenen Beiträge und Abbildungen, insbesondere durch gedruckte und/oder elektronische Vervielfältigung und/oder Verbreitung, ist ohne vorherige schriftliche Zustimmung des Verlages unzulässig und strafbar, soweit sich aus dem Urheberrechtsgesetz nichts anderes ergibt. Insbesondere ist eine Einspeicherung und/oder Verarbeitung der auch in elektronischer Form vertriebenen Zeitung in Datensystemen ohne Zustimmung des Verlages unzulässig.
- n) Online Streitbeilegung. Wir sind zur Teilnahme an einem Streitbeilegungsverfahren vor einer Verbraucherschlichtungsstelle weder bereit noch verpflichtet.

Stand: 1. Januar 2025





## Bestellservice & Kontaktadressen:

Fordern Sie unseren Themenplan an:  
Tel. 089-29 01 42-50  
anzeigen@bsz.de  
oder im Internet:  
www.bayerische-staatszeitung.de

## Anzeigenverkauf BSZ | Bayerische Staatszeitung:

Anzeigenleitung  
Marion Birkenmaier  
Tel. 089-29 01 42-65  
anzeigen@bsz.de

## Hausanschrift:

Verlag Bayerische Staatszeitung GmbH  
Arnulfstraße 122  
80636 München

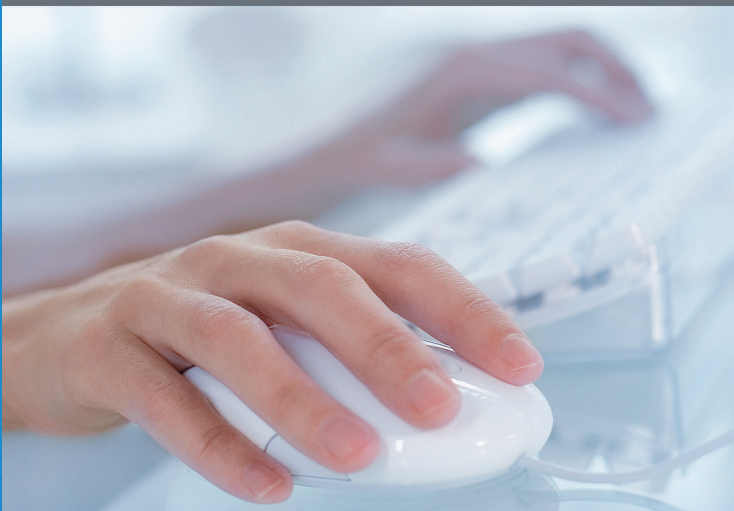


Nachrichten für Bayern  
Unabhängig. Kritisch. Informativ.

# Ausschreibungen in Bayern

## Das eVergabe-Portal

DER eSERVICE FÜR AUSSCHREIBER UND BEWERBER



[www.staatsanzeiger-eservices.de](http://www.staatsanzeiger-eservices.de)

Staatsanzeiger eServices GmbH, Arnulfstraße 122, 80636 München  
Telefon: (+49) 89/290142-30, E-Mail: [vertrieb@staatsanzeiger-eservices.de](mailto:vertrieb@staatsanzeiger-eservices.de)

### Für Ausschreiber

- Editier- und speicherbare Formulare
- Schnittstellen zu allen relevanten Plattformen und der Bayerischen Staatszeitung
- Zertifiziert und vergaberechtskonform
- Komplette Vergabe-Abwicklung online
- für öffentlich, freihändig oder beschränkt

### Für Bewerber

- Gezielte Suche nach Aufträgen
- Öffentliche und private Ausschreibungen
- Größtes Angebot in Bayern
- Download von Vergabeunterlagen
- Upload Ihrer Angebotsabgabe
- GAEB online



**Staatsanzeiger**  
eServices

EIN UNTERNEHMEN DER BAYERISCHEN STAATSZEITUNG